

# Wheaton Market Place Lot Temporary Closures

## Overnight partial closures of Lot 13

### *What:*

- On or about **December 14 into December 15, 2015**, Montgomery County Division of Parking will temporarily close Phase 1 of Lot 13 (see map) from 8:00 p.m. to 6:00 a.m. All of Phase 2 will be open to the public at that time. On or about **December 15 into December 16, 2015**, Phase 2 of Lot 13 will temporarily close from 8:00 p.m. to 6:00 a.m. All of Phase 1 will be open to the public at that time.
- During the Phase 1 temporary closure, Lot 13 will only be accessible via Triangle Lane. During the Phase 2 temporary closure, Lot 13 will only be accessible via Grandview Avenue.
- All ADA spaces located in Phase 1 will be temporarily relocated to the eastern half of the lot until the lot is fully available to the public at 6:00 a.m. on December 15.

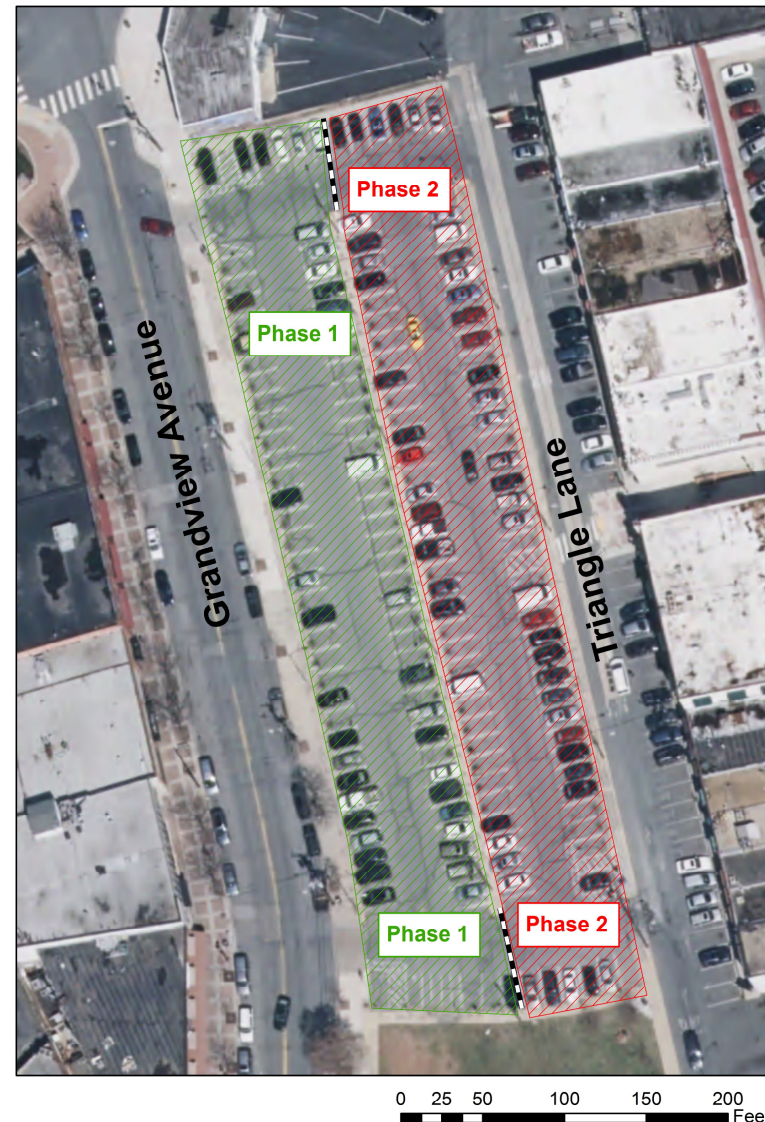
### *Why:*

- As part of the geotechnical explorations for the Wheaton Redevelopment Project, the closures will enable DOT to perform a seismic refraction test to determine type, density, age, and water content of soils and/or rock.

For Additional Information and Updates  
Please Visit:

[www.montgomerycountymd.gov/parking](http://www.montgomerycountymd.gov/parking)

## Lot 13





# Cierre Temporal del Lote de Parqueo Wheaton Market Place

## Cierre Parcial Nocturno del Lote 13

### *De que se trata:*

- Alrededor del 14 Diciembre del 2015 hasta el 15 Diciembre del 2015, la sección de Parqueo del condado de Montgomery cerrara temporalmente la Fase 1 del Lote 13 (ver mapa) de las 8:00 p.m. a las 6:00 a.m. La fase 2 estará abierta al publico durante este periodo de tiempo. Alrededor del 15 Diciembre del 2015 hasta el 16 Diciembre del 2015, la sección de Parqueo del condado de Montgomery cerrara temporalmente la Fase 2 del Lote 13 (ver mapa) de las 8:00 p.m. a las 6:00 a.m. La fase 1 estará abierta al publico durante este periodo de tiempo.
- Durante el cierre temporal de la Fase 1, el Lote 13 solo podrá ser accedido a través de Traingle Lane. Durante el cierre temporal de la Fase 2, el Lote 13 solo podrá ser accedido a través de Grandview Avenue.

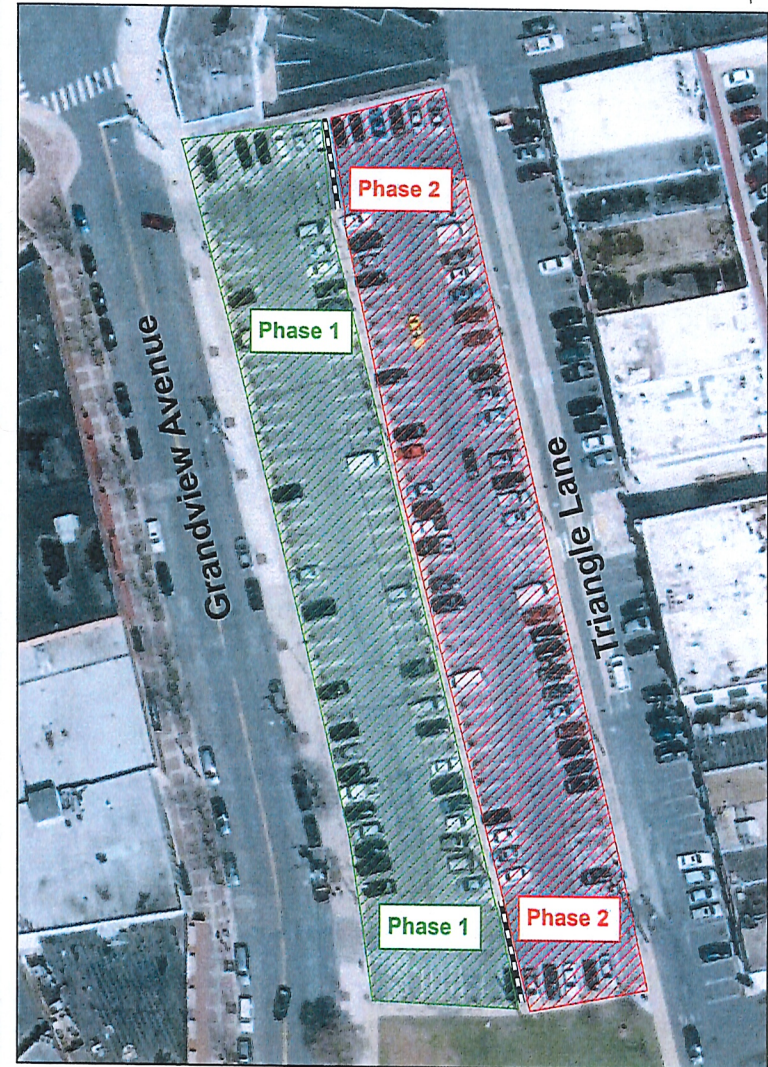
### Porqué:

- Los cierres temporales son necesarios para realzar pruebas de refracción sísmica. Estas pruebas son parte de las exploraciones de geotecnia, y harán posible que el Departamento de Transportación obtenga información acerca de las características (densidad, contenido de agua, edad) del subsuelo en el Lote 13.

Para mas información visita:

[www.montgomerycountymd.gov/parking](http://www.montgomerycountymd.gov/parking)

## Lot 13



0 25 50 100 150 200 Feet