



Montgomery County Department of Transportation  
www.montgomerycountymd.gov/mcdot

WELCOME!  
¡BIENVENIDO!



MONTGOMERY COUNTY  
DEPARTMENT OF TRANSPORTATION

*DEPARTAMENTO DE TRANSPORTE DEL CONDADO DE MONTGOMERY*

**NEW HAMPSHIRE ESTATES ELEMENTARY SCHOOL WALKABILITY STUDY**  
**ESTUDIO DE CAMINABILIDAD EN LA ESCUELA PRIMARIA DE NEW HAMPSHIRE ESTATES**

PUBLIC MEETING  
REUNIÓN PÚBLICA  
OCTOBER 25, 2023  
25 DE OCTUBRE DE 2023

***We will begin shortly.***  
***Comenzaremos en breve.***







Montgomery County Department of Transportation  
[www.montgomerycountymd.gov/mcdot](http://www.montgomerycountymd.gov/mcdot)

WELCOME!  
¡BIENVENIDO!



MONTGOMERY COUNTY  
DEPARTMENT OF TRANSPORTATION

*DEPARTAMENTO DE TRANSPORTE DEL CONDADO DE MONTGOMERY*

**NEW HAMPSHIRE ESTATES ELEMENTARY SCHOOL WALKABILITY STUDY**  
**ESTUDIO DE CAMINABILIDAD EN LA ESCUELA PRIMARIA DE NEW HAMPSHIRE ESTATES**

PUBLIC MEETING  
REUNIÓN PÚBLICA  
OCTOBER 25, 2023  
25 DE OCTUBRE DE 2023



# New Hampshire Estates Elementary School Safe Routes to School (SRTS) Walkability Study *Estudio de Caminabilidad de Rutas Seguras a la Escuela*

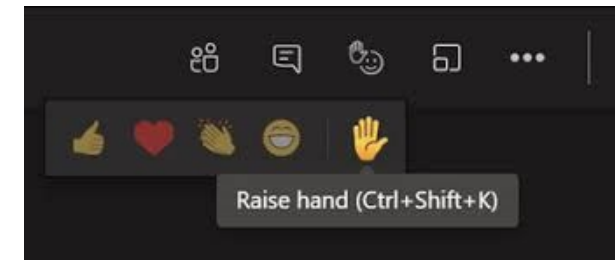


## Meeting Rules

- Tonight's presentation will be posted on the project webpage.
- All participants will be muted until it is their time to provide public comments.
- During open discussion session **please raise your** hand, commenters will be called upon and unmuted in the order in which they registered to speak.
- Spanish translation is provided.

## Normas de la Reunión

- *La presentación de esta noche se publicará en la página web del proyecto.*
- *Todos los participantes serán silenciados hasta que llegue el momento de hacer comentarios públicos.*
- *Durante la sesión de discusión abierta, levante la mano; los comentaristas serán llamados y activados en el orden en que se registren para hablar.*
- *Se proporcionará traducción al español.*





# New Hampshire Estates Elementary School Safe Routes to School (SRTS) Walkability Study *Estudio de Caminabilidad de Rutas Seguras a la Escuela*



## **Meeting Agenda**

- Introduction
- Walkability Study
- Recommendations
  - Short Term Recommendations
  - Long Term Recommendations
- Open Discussion
- Project Timeline

## **Agenda de la Reunión**

- *Introducción*
- *Estudio de transitabilidad*
- *Recomendaciones*
  - *Recomendaciones a corto término*
  - *Recomendaciones a largo término*
- *Discusión abierta*
- *Línea de tiempo del proyecto*



# New Hampshire Estates Elementary School Safe Routes to School (SRTS) Walkability Study *Estudio de Caminabilidad de Rutas Seguras a la Escuela*



## What is a Walkability Study?

A walkability study is conducted to investigate the condition of existing infrastructure and propose improvements to provide safe and accessible routes for students walking and rolling to school. A study for each school is conducted within the entire "walking area" or "walkshed" as defined by Montgomery County Public Schools.

## ¿Qué es un estudio de caminabilidad?

*Se lleva a cabo un estudio de accesibilidad para peatones para investigar la condición de la infraestructura existente y proponer mejoras para proporcionar rutas seguras y accesibles para los estudiantes que caminan y van en bicicleta a la escuela. Se lleva a cabo un estudio para cada escuela dentro de toda el "área para caminar" o "zona peatonal" según lo definen las Escuelas Públicas del Condado de Montgomery.*



## Walking Areas Defined by MCPS

Elementary Schools: within one 1 mile

Middle Schools: within 1.5 miles

High Schools: within 2 miles

### Áreas para caminar definidas por MCPS

*Escuelas primarias: dentro de una milla*

*Escuelas intermedias: dentro de 1,5 millas*

*Escuelas secundarias: dentro de 2 millas*



## Data Collection *Colección de datos*

- Observe school arrival / dismissal
- Feedback from school staff, crossing guards, and residents
- Review street networks for pedestrian safety, walkability and relevant traffic and crash data
- *Observar llegada/salida de la escuela.*
- *Comentarios del personal de la escuela, guardias de cruce y residentes*
- *Revisar las redes de calles para la seguridad de los peatones, la transitabilidad para peatones y datos relevantes sobre tráfico y accidentes.*



## Analysis *Análisis*

- Summarize observations
- Identify safety hazards, barriers to walking and gaps in the pedestrian network
- Review pedestrian infrastructure, condition, accessibility
- *Resumir observaciones*
- *Identificar peligros de seguridad, barreras para caminar y brechas en la red peatonal.*
- *Revisar infraestructura peatonal, condición, accesibilidad.*



## Recommendations *Recomendaciones*

- Prioritize short-term and long-term projects
- Review construction costs and implementation timeline
- *Priorizar proyectos a corto y largo plazo.*
- *Revisar los costos de construcción y el cronograma de implementación.*





# New Hampshire Estates Elementary School Safe Routes to School (SRTS) Walkability Study *Estudio de Caminabilidad de Rutas Seguras a la Escuela*



## Study Summary

- Completed in 2019
- School Enrollment (2023)
  - 456 students Pre-K thru 2nd Grade
  - 145 students provided busing
  - 311 students potentially walk/roll

## Resumen del Estudio

- Terminado en 2019
- Matrícula Escolar (2023)
  - 456 estudiantes desde Pre-K hasta 2do Grado
  - 145 estudiantes recibieron transporte
  - 311 estudiantes potencialmente caminan o ruedan



Walkshed Boundary



New Hampshire Estates ES





# New Hampshire Estates Elementary School Safe Routes to School (SRTS) Walkability Study *Estudio de Caminabilidad de Rutas Seguras a la Escuela*



Observations  
Observaciones





# New Hampshire Estates Elementary School Safe Routes to School (SRTS) Walkability Study *Estudio de Caminabilidad de Rutas Seguras a la Escuela*



## Recommendations

- Short Term
- Long Term

## Recomendaciones

- *Corto plazo*
- *Largo plazo*





# New Hampshire Estates Elementary School Safe Routes to School (SRTS) Walkability Study Estudio de Caminabilidad de Rutas Seguras a la Escuela



Pavement markings, signing, and ADA ramps.  
Marcas en el pavimento, señalización y rampas peatonales.





# New Hampshire Estates Elementary School Safe Routes to School (SRTS) Walkability Study Estudio de Caminabilidad de Rutas Seguras a la Escuela



Sidewalk Segment Gap	Sidewalk Length (LF)
11 <sup>th</sup> Ave	775
Merrimac Dr	250
Navahoe Dr	675
Osage St	1,000
Quebec St	1,475
Tahona St	3,050

Sidewalk Gaps  
Brechas en las aceras





# New Hampshire Estates Elementary School Safe Routes to School (SRTS) Walkability Study Estudio de Caminabilidad de Rutas Seguras a la Escuela



Sidewalk Segment Gap	Sidewalk Length (LF)
11 <sup>th</sup> Ave	775
Merrimac Dr	250
Navahoe Dr	675
Osage St	1,000
Quebec St	1,475
Tahona Dr	3,050

Sidewalk Gaps  
Brechas en las aceras





# New Hampshire Estates Elementary School Safe Routes to School (SRTS) Walkability Study *Estudio de Caminabilidad de Rutas Seguras a la Escuela*



## Osage Street

- Existing ROW provides space for sidewalks and grass buffer
- South side (odd house numbers) has utility poles and landscaping features that would conflict with sidewalk alignment
- North side (even house numbers) may be more desirable

Looking east from Chickasaw Dr



Looking west from Tahona Dr

- *El paso público existente proporciona espacio para aceras y separador de césped*
- *El lado sur (números de casas impares) tiene postes de servicios públicos y elementos de jardinería que entrarían en conflicto con la alineación de las aceras*
- *El lado norte (números de casas pares) puede ser más deseable*





# New Hampshire Estates Elementary School Safe Routes to School (SRTS) Walkability Study *Estudio de Caminabilidad de Rutas Seguras a la Escuela*



## Quebec Street

- Existing ROW provides space for sidewalks and grass buffer
- West side (odd house numbers) has utility poles and landscaping features that would conflict with sidewalk alignment
- East side (even house numbers) may be more desirable



Looking north from Tahona Dr



Looking south from Tahona Dr

- *El paso público existente proporciona espacio para aceras y separador de césped*
- *El lado oeste (números de casas impares) tiene postes de servicios públicos y elementos de jardinería que entrarían en conflicto con la alineación de las aceras*
- *El lado este (números pares de casas) puede ser más deseable*





# New Hampshire Estates Elementary School Safe Routes to School (SRTS) Walkability Study *Estudio de Caminabilidad de Rutas Seguras a la Escuela*



## Tahona Drive

- Existing ROW provides space for sidewalks and grass buffer
- East side (odd house numbers) has several large street trees and landscaping features that would conflict with sidewalk alignment
- West side (even house numbers) may be more desirable



Looking west from Quebec St



Looking north towards Osage St

- *El paso público existente proporciona espacio para aceras y separador de césped*
- *El lado este (números de casas impares) tiene varios árboles grandes en la calle y elementos paisajísticos que entrarían en conflicto con la alineación de las aceras*
- *El lado oeste (con números pares de casas) puede ser más deseable*





# New Hampshire Estates Elementary School Safe Routes to School (SRTS) Walkability Study *Estudio de Caminabilidad de Rutas Seguras a la Escuela*



## Navahoe Drive

- Existing ROW provides space for sidewalks and grass buffer
- South side (odd house numbers) has no sidewalks
- North side (even house numbers) has partial sidewalks



Looking west from Tahona Dr



Looking east from Tahona Dr

- *El paso público existente proporciona espacio para aceras y separador de césped*
- *El lado sur (números de casas impares) no tiene aceras*
- *El lado norte (números de casas pares) tiene aceras parciales*





# New Hampshire Estates Elementary School Safe Routes to School (SRTS) Walkability Study *Estudio de Caminabilidad de Rutas Seguras a la Escuela*



## Open Discussion

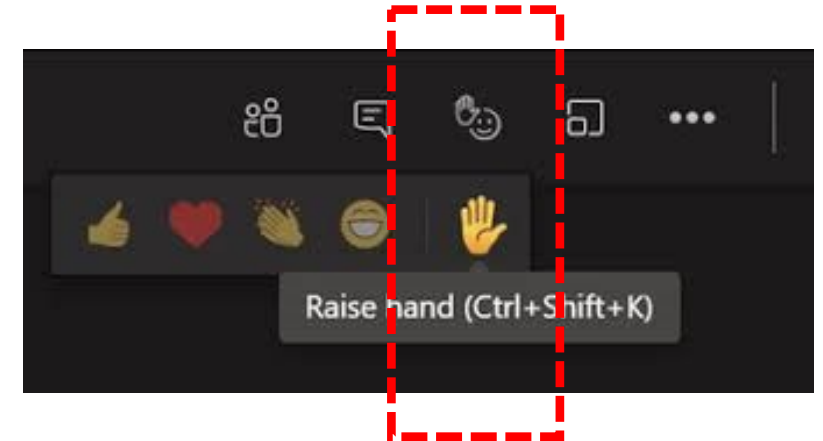
- **Sidewalk gaps**
- **Other considerations?**

## *Discusión abierta*

- ***Brechas en las aceras***
- ***¿Otras Consideraciones?***

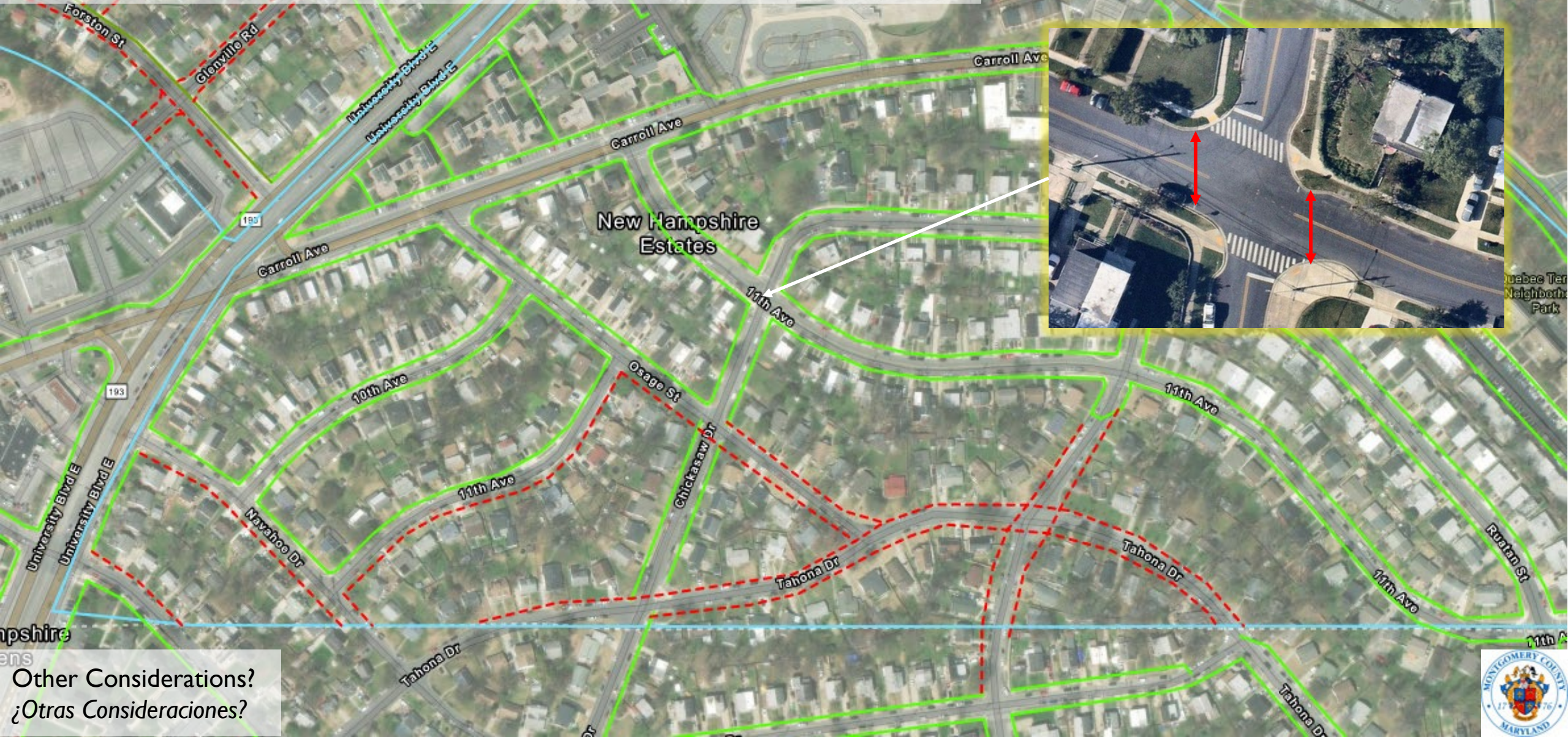
To provide your comment, please raise your hand and we will unmute.

*Para proporcionar su comentario, levante la mano y reactivaremos el sonido.*





# New Hampshire Estates Elementary School Safe Routes to School (SRTS) Walkability Study Estudio de Caminabilidad de Rutas Seguras a la Escuela



Other Considerations?  
¿Otras Consideraciones?

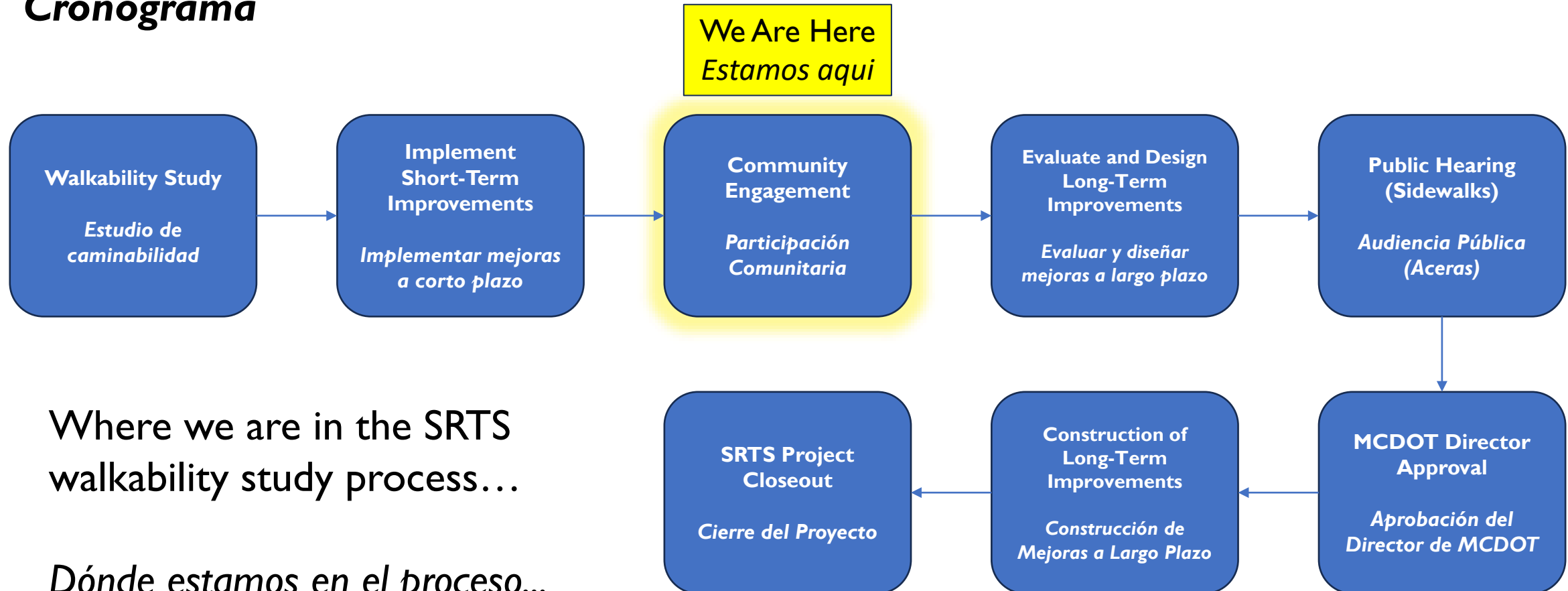




# New Hampshire Estates Elementary School Safe Routes to School (SRTS) Walkability Study *Estudio de Caminabilidad de Rutas Seguras a la Escuela*



## Timeline *Cronograma*



Where we are in the SRTS walkability study process...

*Dónde estamos en el proceso...*





# New Hampshire Estates Elementary School Safe Routes to School (SRTS) Walkability Study *Estudio de Caminabilidad de Rutas Seguras a la Escuela*



## THANK YOU FOR ATTENDING Community Feedback

If you wish to provide any written feedback, please submit your comments by:

**Wednesday, November 1, 2023, by 5:00pm**

Submissions can be made via:

Email: [walkyourway@montgomerycountymd.gov](mailto:walkyourway@montgomerycountymd.gov) or via regular mail:

Safe Routes to School Program  
ATTN: Nima Upadhyay  
100 Edison Park Drive, 4<sup>th</sup> FL  
Gaithersburg, Maryland 20878

## GRACIAS POR ASISTIR *Comentarios de la comunidad*

*Si desea proporcionar algún comentario por escrito, por favor envíe sus comentarios antes de:*

**Miércoles 1 de noviembre de 2023 a las 17:00 horas**

*Los comentarios pueden enviarse a:*

Email: [walkyourway@montgomerycountymd.gov](mailto:walkyourway@montgomerycountymd.gov) o por correo postal:

Safe Routes to School Program  
ATTN: Nima Upadhyay  
100 Edison Park Drive, 4<sup>th</sup> FL  
Gaithersburg, Maryland 20878

