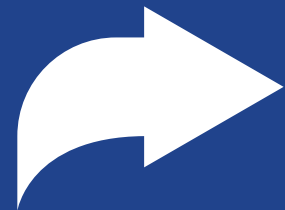


MONTGOMERY COUNTY BOARD OF ELECTIONS

Official Sample Ballot and Voting Information 2024 Presidential General Election

Look inside for information on:

- ✓ **Three Ways To Vote (pages 2 - 3)**
- ✓ **Ballot Drop Boxes (pages 4 - 5)**
- ✓ **Early Voting Centers (pages 6 - 7)**
- ✓ **MoCo Votes App & Phone Texting (page 8)**
- ✓ **Official Sample Ballot (pages 13 - 14)**



¿Habla español? Su Papeleta de Muestra está en la página 16

Voting information is provided in Spanish as required by Section 203 of the Voting Rights Act of 1975. Sección 203 de la Ley del Derecho al Voto de 1975 requiere que la información sobre la votación esté disponible en español.

Three Ways To Vote 1.2.3

1 MAIL-In VOTING



VIEW VIDEO

- Registered voters can request a Mail-in ballot for this election or request to be placed on the Permanent Mail-in ballot list to vote by mail in every election. Ballots will begin to be mailed to voters 45 days before Election Day.
- To apply to receive a Mail-in ballot, voters can text VBM to 77788, visit 777vote.org, call 240-777-8550, email absentee@montgomerycountymd.gov, or visit the Board of Elections at 18753 N. Frederick Avenue, Suite 210, Gaithersburg, Maryland 20879.
- Follow the instructions provided, mark the ballot with a pen, sign and date the oath on the envelope before returning it. Mail-in ballots without signed oaths will NOT be counted.
- Be sure to sign the oath ON THE ENVELOPE, for ballots received by U.S. Mail, NOT the ballot. Signed ballots may NOT be counted.
- Take your ballot to any U.S. Postal Service mailbox or official Montgomery County drop box (see pages 4 - 5 for Drop Box Locations).
- Voters who have already requested a Mail-in ballot and vote in person will be required to vote a Provisional ballot at the polls.

Mail-In Ballot REQUEST Deadlines

- ♦ Mail-in ballot applications must be received by:
 - ♦ If you request your Mail-in ballot delivered by Mail/Fax: **Tuesday, October 29, 2024**
 - ♦ If you request your print-at-home Mail-in ballot delivered via Internet: **Friday, November 1, 2024**
 - ♦ If you request mail delivery, you will be provided a postage-paid return envelope.
 - ♦ If you request Internet or Fax ballot delivery, you must print your ballot and provide your own return envelope and postage. Once received at the Board of Elections, these ballots are hand-duplicated by bi-partisan teams onto official ballots for scanning.
- ♦ If you would like to pick up your Mail-in ballot in Person: **Tuesday, November 5, 2024 (by 8PM at the Board of Elections, 18753 N. Frederick Avenue, Suite 210, Gaithersburg, Maryland 20879)**

Mail-In Ballot RETURN Deadlines

Mail-in ballot must be returned to the Board of Elections in one of these ways:

- By U.S. mail, postmarked by the U.S. Postal Service by **Tuesday, November 5, 2024 (Post offices generally close by 5PM).**
- In person at the Board of Elections office in Gaithersburg by **Tuesday, November 5, 2024 by 8PM.**
- Deposited in one of the 58 official Montgomery County drop boxes by **Tuesday, November 5, 2024 by 8PM.** See pages 4 - 5 for Drop Box locations.
- For the location and availability of a nearby drop box and/or post office, text BOX + your location's Zip Code to 77788 (Example: BOX 20879).

Three Ways To Vote 1.2.3

2 2024 EARLY VOTING CENTERS

**Thursday, October 24 - Thursday, October 31
(7AM - 8PM)**

Registered voters and those eligible for same-day registration may vote at any one of Montgomery County's 14 early voting centers (see pages 6 - 7 for early voting center locations).

- Same-day registration will be available if you bring a current Maryland driver's or learner's permit, Maryland identification card, or other proof of residence (Example: bank statement, utility bill, or other government document with your name and new address).
- For nearby early voting locations, driving directions, and wait times, text EV + Zip Code to 77788 (Example: EV 20879). This text command will only be active during early voting.
- Wait times at each early voting center are posted on the Board of Elections website at 777vote.org.



VIEW VIDEO

3 2024 GENERAL ELECTION DAY

Tuesday, November 5, 2024 (7AM - 8PM)

- Your assigned polling place is printed on the back cover of this Sample Ballot. If you vote elsewhere on Election Day, you will be required to vote a Provisional ballot at the polls.
- Avoid delays! Vote between 10AM - 3PM at your assigned polling place.
- Same-day registration will be available if you bring a current Maryland driver's license or learner's permit, Maryland identification card, or other proof of residence (for example: bank statement, utility bill, or other government document with your name and new address).
- To obtain polling place information, text CHECK to 77788.



VIEW VIDEO



Bring your Mail-In ballot to a drop box . . .

Drop Box Locations

Activity Center at Bohrer Park
506 South Frederick Avenue
Gaithersburg, MD 20877

Asbury Methodist Village, Rosborough*
409 Russell Avenue
Gaithersburg, MD 20877

Bauer Drive Community Rec Center
14625 Bauer Drive
Rockville, MD 20853

Bethesda-Chevy Chase High School
4301 East-West Highway
Bethesda, MD 20814

Montgomery Blair High School
51 University Boulevard East
Silver Spring, MD 20901

James Hubert Blake High School
300 Norwood Road
Silver Spring, MD 20905

Winston Churchill High School
11300 Gainsborough Road
Potomac, MD 20854

Clarksburg High School
22500 Wims Road
Clarksburg, MD 20871

Gwendolyn E. Coffield
Community Recreation Center
2450 Lyttonville Road
Silver Spring, MD 20910

Nancy H. Dacek N. Potomac
Community Recreation Center
13850 Travilah Road
Rockville, MD 20850

Damascus Community Rec Center
25520 Oak Drive
Damascus, MD 20872

Damascus High School
25921 Ridge Road
Damascus, MD 20872

East County Community
Recreation Center
3310 Gateshead Manor Way
Silver Spring, MD 20904

Albert Einstein High School
11135 Newport Mill Road
Kensington, MD 20895

Executive Office Building
101 Monroe Street
Rockville, MD 20850

Forest Knolls Elementary School
10830 Eastwood Avenue
Silver Spring, MD 20901
*(Due to construction, the Northwood
High School drop box was relocated to
Forest Knolls Elementary School.)*

Friendship Heights Village Center
4433 South Park Avenue
Chevy Chase, MD 20815

Gaithersburg High School
101 Education Boulevard
Gaithersburg, MD 20877

Germantown Community
Recreation Center
18905 Kingsview Road
Germantown, MD 20874

John F. Kennedy High School
1901 Randolph Road
Silver Spring, MD 20902

Jane E. Lawton Community
Recreation Center
4301 Willow Lane
Chevy Chase, MD 20815

Leisure World*
Clubhouse I
3700 Rossmoor Boulevard
Silver Spring, MD 20906



VIEW VIDEO



Longwood Community
Recreation Center
19300 Georgia Avenue
Brookeville, MD 20833

Col. Zadok Magruder High School
5939 Muncaster Mill Road
Rockville, MD 20855

Mid-County Community
Recreation Center
2004 Queensguard Road
Silver Spring, MD 20906

Montgomery College - Germantown
Bioscience Education Center
20200 Observation Drive
Germantown, MD 20876

Montgomery College - Rockville
Long Nguyen and Kimmy Duong
Student Services Center
51 Mannakee Street
Rockville, MD 20850

Montgomery College - Takoma Park
Charlene Nunley
Student Services Center
7625 Fenton Street
Takoma Park, MD 20912

* Located in a limited access community.

Available until Election Day, November 5, 2024 at 8PM

Drop Box Locations

Montgomery County
Board of Elections
18753 North Frederick Avenue
Gaithersburg, MD 20879
(Drive-up Box)

Montgomery County
Conference Center
Marriott Bethesda North
5967 Executive Boulevard
North Bethesda, MD 20852

Northwest High School
13501 Richter Farm Road
Germantown, MD 20874

Paint Branch High School
14121 Old Columbia Pike
Burtonsville, MD 20866

Poolesville High School
17501 West Willard Road
Poolesville, MD 20837

Potomac Community Rec Center
11315 Falls Road
Potomac, MD 20854

Marilyn J. Praisner Community
Recreation Center
14906 Old Columbia Pike
Burtonsville, MD 20866

Quince Orchard High School
15800 Quince Orchard Road
Gaithersburg, MD 20878

Richard Montgomery High School
250 Richard Montgomery Drive
Rockville, MD 20852

Riderwood Village*
Village Square Clubhouse
3110 Gracefield Road
Silver Spring 20904

Robertson Park Youth Center
801 Rabbitt Road
Gaithersburg, MD 20878

Rockville City Hall
111 Maryland Avenue
Rockville, MD 20850
(Drive-up Box)

Rockville High School
2100 Baltimore Road
Rockville, MD 20851

Sandy Spring Volunteer
Fire Department
17921 Brooke Road
Sandy Spring, MD 20860

Margaret Schweinhaut Senior Ctr
1000 Forest Glen Road
Silver Spring, MD 20901

Seneca Valley High School
19401 Crystal Rock Drive
Germantown, MD 20874

Sherwood High School
300 Olney-Sandy Spring Road
Sandy Spring, MD 20860

Silver Spring Civic Building
1 Veterans Place
Silver Spring, MD 20910

Springbrook High School
201 Valley Brook Drive
Silver Spring, MD 20904

Takoma Park Community Center
7500 Maple Avenue
Takoma Park, MD 20912

Bette Carol Thompson Scotland
Neighborhood Recreation Center
7700 Scotland Drive
Potomac, MD 20854

Upper County Community
Recreation Center
8201 Emory Grove Road
Gaithersburg, MD 20877

Walt Whitman High School
7100 Whittier Boulevard
Bethesda, MD 20817

Walter Johnson High School
6400 Rock Spring Drive
Bethesda, MD 20814

Watkins Mill High School
10301 Apple Ridge Road
Gaithersburg, MD 20879

Wheaton High School
12401 Dalewood Drive
Silver Spring, MD 20906

Wheaton Library and
Community Recreation Center
11701 Georgia Avenue
Wheaton, MD 20902

White Oak Community Rec Center
1700 April Lane
Silver Spring, MD 20904

Wilson Wims Elementary School
12520 Blue Sky Drive
Clarksburg, MD 20871

Thomas S. Wootton High School
2100 Wootton Parkway
Rockville, MD 20850

*** Located in a limited access
community.**

For the location and availability of a nearby drop box, and/or post office locator,
text BOX + ZIP CODE to 77788 (example: BOX 20879) or visit **[777VOTE.ORG](https://www.777VOTE.ORG)**

Early Voting Centers

During the early voting period, you may vote in-person at any one of Montgomery County's 14 early voting centers. Each site also will have a drop box for receiving Mail-in ballots.

The shortest lines are usually during the week between 10AM and 3PM, and on weekends. The longest lines are usually at the start of the first day and the last two hours on the last day.

Before you are given a ballot, an Election Judge will ask you, "Would you prefer to mark your ballot using the ballot marking device, or by hand using a pen?"

- 1 Activity Center at Bohrer Park**
506 S. Frederick Avenue, Gaithersburg, MD 20877
PARKING: Free on site
- 2 Bauer Drive Community Recreation Center (Social Hall)**
14625 Bauer Drive, Rockville, MD 20853
PARKING: Free on site
- 3 Damascus Community Recreation Center (Gym)**
25520 Oak Drive, Damascus, MD 2087
PARKING: Free on site
- 4 Germantown Community Recreation Center (Gym)**
18905 Kingsview Road, Germantown, MD 20874
PARKING: Free on site
- 5 Jane E. Lawton Community Recreation Center (Gym)**
4301 Willow Lane, Chevy Chase, MD 20815
PARKING: Free on site; street parking restrictions suspended on Willow, Elm, and 44th Streets from 10 am to 6 pm
- 6 Marilyn J. Praisner Community Recreation Center (Gym)**
14906 Old Columbia Pike, Burtonsville, MD 20866
PARKING: Free on site
- 7 Mid-County Community Recreation Center (Social Hall)**
2004 Queensguard Road, Silver Spring, MD 20906
PARKING: Free on site
- 8 Montgomery County Executive Office Building (2nd Floor Auditorium)**
101 Monroe Street, Rockville, MD 20850
PARKING: One hour free at East Jefferson & Monroe Street garage with an "I Voted/Yo Voté" sticker; metered street parking available.



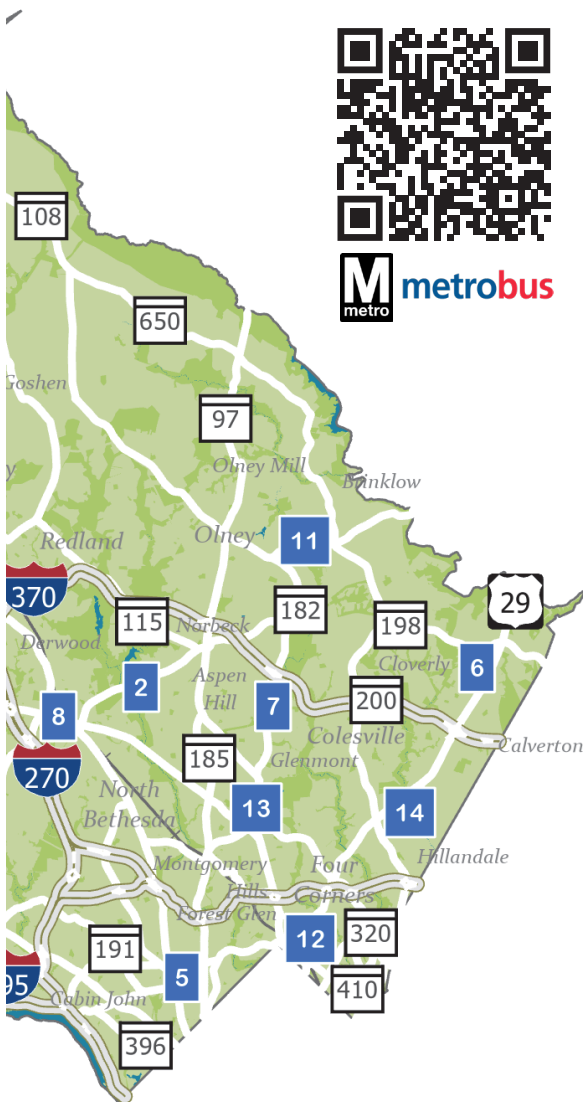
 RideOn
Trip Planner



Thursday, October 24 - Thursday, October 31 (7AM - 8PM)

To vote in Montgomery County, you must be a U.S. citizen, be a Montgomery County resident, register to vote by **Tuesday, October 15, 2024**, or in person during early voting or on Election Day, and be 18 years of age by Election Day on **Tuesday, November 5, 2024**.

Same-day registration is available during both early voting and on Election Day if you bring a Maryland driver's license, or learner's permit, Maryland identification card, or other proof of residence. However, if you moved and haven't changed your address, you can update your address during early voting. An election official will help you change your address and give you the ballot for your new address.



- 9** **Nancy H. Dacek North Potomac Community Recreation Center**
 (Social Hall)
 13850 Travilah Road, Rockville, MD 20850
 PARKING: Free on site
- 10** **Potomac Community Recreation Center**
 (Gym)
 11315 Falls Road, Potomac, MD 20854
 PARKING: Free on site
- 11** **Sandy Spring Volunteer Fire Department Station 4**
 (Ballroom, Upper Level)
 17921 Brooke Road, Sandy Spring, MD 20860
 PARKING: Free on site
- 12** **Silver Spring Civic Building**
 (Great Hall, Lower Level)
 1 Veterans Place, Silver Spring, MD 20910
 PARKING: Public garage or metered street parking
- 13** **Wheaton Community Recreation Center**
 11701 Georgia Avenue, Wheaton, MD 20902
 (Social Hall, Upper Level - Thursday, October 24 - Saturday, October 26)
 (Gym - Sunday, October 27 - Thursday, October 31)
 PARKING: Free on site
- 14** **White Oak Community Recreation Center**
 1700 April Lane, Silver Spring, MD 20904
 (Social Hall - Thursday, October 24 - Sunday, October 27)
 (Gym - Monday, October 28 - Thursday, October 31)
 PARKING: Free on site

For nearby early voting locations, driving directions, and wait times, text **EV + Zip Code to 77788** (Example: EV 20879) or visit [777VOTE.ORG](https://www.777VOTE.ORG)

Get What You Need To Vote!

MoCo Votes App & Phone Texting

Text **VOTE** to 77788
✓ Register To Vote

Text **HELP** to 77788
✓ Additional information

Text **CHECK** to 77788
✓ Review your voter registration
✓ Find out where to vote
✓ Find out your voting districts
✓ See the status of your mail-in or provisional ballot

Text **UPDATE** to 77788
✓ Update your voter registration

Text **VBM** to 77788
✓ Apply To Vote By Mail

Text **BOX + Zip Code** to 77788
Example: BOX 20879
✓ Ballot Drop Box
and Post Office Locator

Text **EV + Zip Code** to 77788
Example: EV 20879
✓ Three Nearby
Early Voting Centers
✓ Wait Times
*Command available October 24-31, 2024

Text **SERVE** to 77788
✓ Serve as an Election Worker



Download the MoCo
Votes App for valuable
voting information!

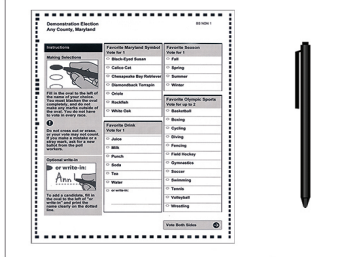


Choose How To Vote In-Person

Mark Your Ballot By Hand

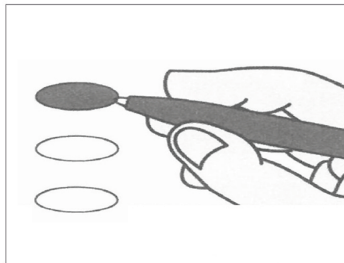
1 Receive Ballot

An election worker will give you a ballot. Take the ballot to a privacy booth.



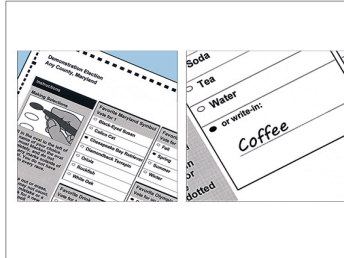
2 Mark Ballot

Mark the oval to the left of your choice using a black ballpoint pen.



3 Review Ballot

Review that your ballot is marked correctly. Did you turn it over? There may be contests on the other side!



Mark Your Ballot By Machine

1 Insert Card

Insert the ballot activation card given to you by the election worker.



2 Make Selections

Make selections by touching the screen. Press the "More" button to see all candidates in each contest. Use the "Previous" and "Next" buttons to navigate through the ballot contests. Or use the key pad and headphones (or your own accessibility device) to hear the choices and make selections.



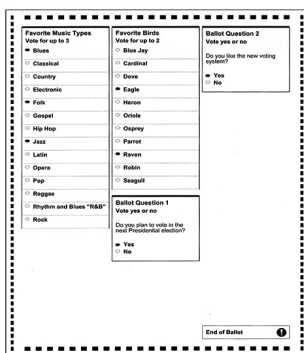
3 Review & Print

Review all selections on the summary screen. Touch a contest to go back and make changes. Then touch "Next" to return to the summary screen. Once your choices are confirmed press "Print Card" and remove the voted ballot. You may also review your printed choices on your printed ballot. Take your printed ballot to the scanning unit.



Scan the Ballot

Insert your ballot into the scanning unit. Your ballot can be tabulated in any orientation (right side up, backward, upside down) A thank you for voting screen will appear after your ballot is accepted and dropped into the secure box.



Election Security

Your Voting Equipment Is Not Connected to the Internet

Neither the Ballot Marking Devices nor the digital scanner that counts your ballot is ever connected to the Internet. Each scanner has been certified by the U.S. Election Assistance Commission. The Montgomery County Board of Elections tests every scanner to ensure that it counts accurately before sending it to the polls. The Montgomery County Board of Elections follows strict chain of custody procedures and audit results after Election Day to make sure the scanners were not tampered with.

Backup Systems Are in Place to Protect Election Results

There are several backup systems in place to protect the validity of election results. First, results are printed on paper at each polling place. Second, a digital scan of each ballot is stored on a removable drive. Third, the paper ballots themselves can be used in an audit or recount, as they were during the 2018 and 2022 primary election recounts. There are also backup systems for voter registration. Notices are mailed to voters for every change and each polling place has a backup list of voters. Anyone who disputes his or her voter registration can cast a provisional ballot, and election officials will determine after Election Day whether the ballot was validly cast and will be counted.

We Are Looking Out for You

A dedicated bipartisan team of professionals and volunteers preserve the chain of custody of your ballot and the voting data. All employees receive background checks and thousands of election workers of different party affiliations work together to ensure election integrity.

Election Results Are Not Confirmed Immediately, and Mail-In Ballots and Provisional Ballots Continue To Be Counted AFTER Election Day

The results reported and any races called by the media on Election Night are not final. The election is not certified for at least ten days after Election Day, until all Mail-in and provisional ballots are counted. This allows time to audit the results, investigate complaints, and make sure every vote counts. If you return your mail-in ballot early, it will be counted before Election Day. Election officials will start counting received ballots on Tuesday, October 15, but no results are released until the polls close at 8PM on Election Day, Tuesday, November 5. Montgomery County may take longer to announce final results because there are more voters, and usually more mail-in ballots, and more print-at-home Internet-delivered ballots (that must be hand-duplicated) than in other Maryland counties. All validly cast ballots will be counted, whether or not they will change the results.

VOTING ACCESSIBILITY

Voters With Disabilities

Maryland's Voting System offers features for accessibility. Please ask the Election Judge about your options. At least one touchscreen ballot marking device will be available at each site with large-print, high contrast, Braille, and audio capabilities. Each ballot marking device has a keypad that allows voters with visual impairments to navigate the ballot and make their choices.

Language Access

As required by Section 203 of the Voting Rights Act of 1975, the ballot marking device offers both visual and audio instructions in either English or Spanish as selected by the voter. Interpreters are available to assist voters who speak Spanish. The Board of Elections is committed to serving all County voters, including limited-English speakers. Poll workers are trained and have access to various language resources to assist with communication in Amharic, Chinese, French, Korean, Spanish, Vietnamese, and other languages.

Election Workers Needed!

An election judge is a registered Maryland voter who volunteers to assist voters during early voting and on Election Day. The role of an election judge is to ensure fair and accessible elections for all voters and to protect the integrity of the election process.

- Due to the diversity within the County, bilingual voters are particularly needed.
- Voters who are fluent in both English and Spanish are especially needed in each polling place to meet the requirements of Section 203 of the 1975 Voting Rights Act.
- Depending on the number of days served, election workers will earn a minimum \$250 stipend per full day. Individuals who served in previous elections will also receive a \$100 bonus per full day served (\$50 for half-day shifts). To apply, text SERVE to 77788, or visit the Board of Elections website, 777vote.org.

HIGH SCHOOL ELECTION WORKER PROGRAM (16 & OLDER)



The Montgomery County Board of Elections Future Vote Student Election Worker Program provides high school students with an exciting opportunity to serve as election workers. Depending on the number of days served, volunteers may choose to earn up to 25 Student Service Learning (SSL) hours or up to a minimum \$250 stipend per day of service along with a great hands-on introduction to the democratic process.

REQUIREMENTS:

Interested students must meet the following requirements to participate as a student election worker:

- Must be at least 16 years of age by the time of registration
- U.S. Citizen
- Registered to vote in Maryland
- Must have parental consent for workers under 18 years old

For additional information: visit 777vote.org, then select "Election Workers", then select "High School Poll Workers". To apply, text SERVE to 77788, or visit the Board of Elections website, 777vote.org.

FUTURE VOTE AMBASSADORS!



Students, grades 6-12, are needed to serve as student aides at polling places. Serving gives students their first exposure to the actual logistics of the democratic process in the United States. Students leave the program with experience in how elections are set up and a greater understanding of and trust in American democracy. Student election aides are not offered any monetary compensation, but they are given Student Service Learning (SSL) hours for every hour they work. To apply, visit 777vote.org, then select "Future Vote", then select "How To Sign-up", (**Deadline: Wednesday, October 16, 2024**) or text FV to 77788. Training session will be held from October 8-17, 2024.

Redistricting

Redistricting May Have Changed Your District and Polling Place Since 2020

Every 10 years, the Federal Government conducts a census to count all the people living in the United States. This means they count all the people living in each area. After the census, each state draws new state representative and congressional boundary lines, and each county draws new county council or commissioner lines. This process is called redistricting. The new lines reflect changes in population.

After the boundary lines change, you might have a different:

- County Council district
- State legislative district
- Congressional district

You might also have different elected officials than you had before. If you vote on Election Day, you may vote at a different location. If you vote early, or if you vote by mail, then you won't be affected by these new polling places. If you vote on Election Day, your corresponding voting polling place is listed on the back cover of your Sample Ballot.

Montgomery County Board of Elections

18753 N. Frederick Avenue, Suite 210
Gaithersburg, Maryland 20879
Hours: 8:30AM - 5PM
240-777-VOTE (8683)
777vote.org

[facebook.com/777vote](https://www.facebook.com/777vote)
twitter.com/777vote
[instagram.com/777vote](https://www.instagram.com/777vote)

Board Members

David A. Naimon, *President*
Daniel A. Koroma, *Vice President*
Amoretta M. (Amie) Hoeber, *Secretary*
Keyna I. Anyiam, *Board Member*
Diane Nash Dillon, *Board Member*
Margie C. Delao, *Substitute Member*
Alexander C. Vincent, *Substitute Member*

Maryland State Board of Elections

1-800-222-VOTE (8683)
elections.maryland.gov

[facebook.com/MarylandStateBoardofElections](https://www.facebook.com/MarylandStateBoardofElections)
twitter.com/md_sbe
[instagram.com/md_sb](https://www.instagram.com/md_sb)

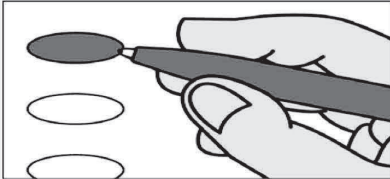
This Sample Ballot is available in PDF or large type.
Email elections@montgomerycountymd.gov
or call 240-777-8500.



Official Ballot
Presidential General Election
November 5, 2024
State of Maryland, Montgomery County
Papeleta Electoral Oficial
Elección General Presidencial
5 de Noviembre del 2024
Estado de Maryland, Condado de Montgomery

Instructions
Instrucciones

Making Selections
Como Marcar sus
Selecciones



Fill in the oval to the left of the name of your choice. You must blacken the oval completely, and do not make any marks outside of the oval. You do not have to vote in every race.

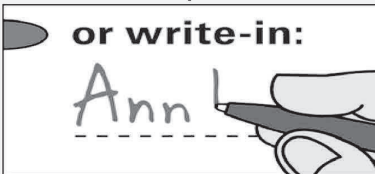
Llene el óvalo a la izquierda del nombre de su selección. Debe rellenar completamente el óvalo. No haga ninguna marca fuera del óvalo. No tiene que votar en cada contienda.



Do not cross out or erase, or your vote may not count. If you make a mistake or a stray mark, you may ask for a new ballot.

No debe tachar o borrar, o su voto no se contará. Si comete un error o hace una marca demás, puede solicitar una nueva papeleta.

Optional write-in
Voto escrito opcional



To add a candidate, fill in the oval to the left of "or write-in" and print the name clearly on the dotted line.

Para añadir un candidato por escrito, llene el óvalo a la izquierda de <or write-in/o por escrito> e imprima el nombre del candidato en forma clara en la línea punteada.

President and Vice President of the United States
Vote for 1

Presidente y Vicepresidente de los Estados Unidos
Vote por Uno

Kamala D. Harris and /y Tim Walz
Democratic /Demócrata

Donald J. Trump and /y JD Vance
Republican /Republicano

Chase Oliver and /y Mike ter Maat
Libertarian /Libertario

Jill Ellen Stein and /y Rudolph Ware Green /Verde

Robert F. Kennedy, Jr. and /y Nicole Shanahan
Unaffiliated /Sin Afiliación

or write-in/o por escrito:

U.S. Senator
Vote for 1

Senador de los EE.UU.
Vote por Uno

Angela Alsobrooks
Democratic /Demócrata

Larry Hogan
Republican /Republicano

Mike Scott
Libertarian /Libertario

or write-in/o por escrito:

Representative in Congress District 4
Vote for 1

Representante en el Congreso Distrito 4
Vote por Uno

Glenn F. Ivey
Democratic /Demócrata

George McDermott
Republican /Republicano

or write-in/o por escrito:

Judge of the Circuit Court Circuit 6

Vote for up to 4

Juez de la Corte de Circuito Circuito 6
Vote por No Más de Cuatro

Marybeth Ayres

Jennifer S. Fairfax

Louis M. Leibowitz

J. Bradford McCullough

or write-in/o por escrito:

or write-in/o por escrito:

or write-in/o por escrito:

or write-in/o por escrito:

Judge, Appellate Court of Maryland At Large
Anne K. Albright

Vote Yes or No For Continuance in Office

Juez, Corte de Apelaciones de Maryland
Anne K. Albright
Vote sí o no
Para continuar en el cargo

Yes /Si

No /No

Judge, Appellate Court of Maryland At Large
Kevin F. Arthur

Vote Yes or No For Continuance in Office

Juez, Corte de Apelaciones de Maryland
Kevin F. Arthur
Vote sí o no
Para continuar en el cargo

Yes /Si

No /No

Vote Both Sides
Vote en ambos lados



| |
|---|
| <p>Judge, Appellate Court of Maryland At Large Andrea M. Leahy Vote Yes or No For Continuance in Office</p> <p>Juez, Corte de Apelaciones de Maryland Andrea M. Leahy Vote sí o no Para continuar en el cargo</p> <p><input type="radio"/> Yes /Si</p> <p><input type="radio"/> No /No</p> |
| <p>Non-Partisan Contest Candidates in this contest may or may not be affiliated with any political party Board of Education At Large Vote for 1</p> <p>Contienda no partidista Los candidatos en esta contienda pueden estar o no estar afiliados a ningún partido político Junta de Educación Representando el Condado Vote por Uno</p> <p><input type="radio"/> Lynne Harris</p> <p><input type="radio"/> Rita Montoya</p> <p><input type="radio"/> or write-in/o por escrito:</p> |
| <p>Non-Partisan Contest Candidates in this contest may or may not be affiliated with any political party Board of Education District 2 Vote for 1</p> <p>Contienda no partidista Los candidatos en esta contienda pueden estar o no estar afiliados a ningún partido político Junta de Educación Distrito 2 Vote por Uno</p> <p><input type="radio"/> Brenda M. Diaz</p> <p><input type="radio"/> Natalie Zimmerman</p> <p><input type="radio"/> or write-in/o por escrito:</p> |
| <p>Non-Partisan Contest Candidates in this contest may or may not be affiliated with any political party Board of Education District 4 Vote for 1</p> <p>Contienda no partidista Los candidatos en esta contienda pueden estar o no estar afiliados a ningún partido político Junta de Educación Distrito 4 Vote por Uno</p> <p><input type="radio"/> Shebra Evans</p> <p><input type="radio"/> Laura M. Stewart</p> <p><input type="radio"/> or write-in/o por escrito:</p> |

| |
|--|
| <p>Question 1 Constitutional Amendment (Ch. 245 of the 2023 Legislative Session) Declaration of Rights - Right to Reproductive Freedom</p> <p>Pregunta 1 Enmienda Constitucional (Capítulo 245 de la Sesión Legislativa de 2023) Declaración de Derechos - Derecho a la Libertad Reproductiva</p> <p>The proposed amendment confirms an individual's fundamental right to reproductive freedom, including but not limited to the ability to make and effectuate decisions to prevent, continue, or end the individual's pregnancy, and provides the State may not, directly or indirectly, deny, burden, or abridge, the right unless justified by a compelling State interest achieved by the least restrictive means.</p> <p>(Adding Article 48 to the Maryland Declaration of Rights)</p> <p>La enmienda propuesta confirma el derecho fundamental de una persona a la libertad reproductiva, incluyendo, pero no limitado a, la capacidad de tomar y llevar a cabo decisiones para prevenir, continuar o terminar el embarazo de la persona, y establece que el Estado no puede, directa o indirectamente, negar, obstaculizar o restringir el derecho a menos que esté justificado por un interés estatal convincente logrado por los medios menos restrictivos.</p> <p>(Añadiendo el Artículo 48 a la Declaración de Derechos de Maryland)</p> <p><input type="radio"/> For the Constitutional Amendment/A favor de la Enmienda Constitucional</p> <p><input type="radio"/> Against the Constitutional Amendment/En contra de la Enmienda Constitucional</p> |
| <p>Question A Charter Amendment by Petition County Executive – Term Limit – Reduction from Three to Two Consecutive Terms</p> <p>Pregunta A Enmienda a la Carta Constitucional mediante petición Disminución del límite de mandatos para ejercer el cargo de Ejecutivo del Condado — de tres a dos mandatos consecutivos</p> <p>Amend Section 202 of the County Charter to decrease the term limit that applies to the County Executive from the current three consecutive terms to two consecutive terms. The decreased limit would apply to anyone who already has served two consecutive terms as of December 2026.</p> <p>Enmienda al artículo 202 de la Carta Constitucional del condado para disminuir el límite vigente de mandatos para ejercer el cargo de Ejecutivo del Condado -de tres a dos mandatos consecutivos. La disminución del límite de mandatos corresponderá a cualquier funcionario electo que haya cumplido dos mandatos consecutivos a partir de diciembre de 2026.</p> <p><input type="radio"/> For/A favor</p> <p><input type="radio"/> Against/En contra</p> |

End of Ballot
 Fin de la Papeleta 

State Ballot Question Summary

Declaration of Rights – Right to Reproductive Freedom

Chapter 245 of 2023 (House Bill 705)

Summary Provided by Maryland Department of Legislative Services

This constitutional amendment would amend the Maryland Constitution to confirm an individual's right to reproductive freedom, including the ability to make and effectuate decisions to prevent, continue, or end the individual's pregnancy. Additionally, the State would be prohibited from denying or burdening the right to reproductive freedom unless justified by a compelling State interest achieved by the least restrictive means.

Under current Maryland law, the State is prohibited from interfering with a woman's decision to terminate a pregnancy prior to viability or at any point in the pregnancy if the procedure is necessary to protect the life or health of the woman or the fetus is affected by genetic defect or serious deformity or abnormality. The Maryland Department of Health may adopt regulations consistent with established medical practice if they are necessary and the least intrusive method to protect the life and health of the woman.

Additionally, current Maryland law prohibits a person from being required to perform, participate in, or make referrals for a medical procedure that results in artificial insemination, sterilization, or termination of pregnancy. Similar protections are also provided to licensed hospitals, hospital directors, and hospital governing boards.

In 1973, the U.S. Supreme Court ruled that the U.S. Constitution generally protected a right to obtain an abortion. However, in a subsequent ruling in 2022, the U.S. Supreme Court overturned this prior ruling. As a result, the right to obtain an abortion is no longer protected under the U.S. Constitution and the regulation of abortion is largely left to individual states.

Resumen de la pregunta de la papeleta electoral estatal

Declaración de Derechos – Derecho a la Libertad Reproductiva

Capítulo 245 de 2023 (Proyecto de Ley 705 de la Cámara)

Resumen proporcionado por el Departamento de Servicios Legislativos de Maryland

Esta enmienda constitucional modificaría la Constitución de Maryland para confirmar el derecho de las personas a la libertad reproductiva, incluida la capacidad de tomar y llevar a cabo decisiones para prevenir, continuar o poner fin a su embarazo. Además, se prohibiría al Estado negar o limitar el derecho a la libertad reproductiva a menos que esté justificado por un interés estatal imperioso que se logre por los medios menos restrictivos.

Según la legislación actual de Maryland, el Estado tiene prohibido interferir en la decisión de una mujer de interrumpir un embarazo antes de la viabilidad o en cualquier momento del embarazo si el procedimiento es necesario para proteger la vida o la salud de la mujer o si el feto está afectado por un defecto genético o una deformidad o anomalía grave. El Departamento de Salud de Maryland puede adoptar normas coherentes con la práctica médica establecida si son necesarias y el método menos invasivo para proteger la vida y la salud de la mujer.

Además, la ley actual de Maryland prohíbe que se obligue a una persona a realizar, participar o derivar a un profesional para un procedimiento médico que dé lugar a una inseminación artificial, esterilización o interrupción del embarazo. También se ofrecen protecciones similares a los hospitales autorizados, a los directores de hospitales y a las juntas directivas de los hospitales.

En 1973, la Corte Suprema de Estados Unidos dictaminó que la Constitución de Estados Unidos protegía en general el derecho para obtener un aborto. Sin embargo, en un fallo posterior de 2022, la Corte Suprema de Estados Unidos revocó este fallo anterior. Como resultado, el derecho para obtener un aborto ya no está protegido por la Constitución de Estados Unidos y la regulación del aborto queda en gran medida en manos de cada estado.



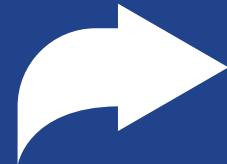
JUNTA ELECTORAL DEL CONDADO DE MONTGOMERY

Papeleta Oficial de Muestra e Información Sobre la Votación

Elecciones Generales Presidenciales de 2024

Mira adentro para obtener información sobre:

- ✓ **Papeleta Oficial de Muestra (paginas 13 - 14)**
- ✓ **Las tres maneras de votar (paginas 17 - 18)**
- ✓ **Buzones de entrega de papeletas (paginas 19 - 20)**
- ✓ **Aplicación móvil MoCo Votes y mensajes de texto telefónicos (pagina 21)**
- ✓ **Centros de Votación Anticipada (paginas 22 - 23)**



Voting information is provided in Spanish as required by Section 203 of the Voting Rights Act of 1975. Sección 203 de la Ley del Derecho al Voto de 1975 requiere que la información sobre la votación esté disponible en español.

Tres Formas de Votar 1.2.3

1 VOTACIÓN POR CORREO



VER VIDEO

- Los votantes registrados pueden solicitar una papeleta por correo para esta elección o solicitar ser incluidos en la lista permanente para votar una papeleta por correo cada elección. Las papeletas comenzarán a enviarse por correo a los votantes 45 días antes del día de la elección.
- Para solicitar una papeleta por correo, los votantes pueden enviar un mensaje de texto con las letras VPC al 77788, visitar 777vote.org, llamar al 240-777-8550, enviar un correo electrónico a absentee@montgomerycountymd.gov o visitar la Junta Electoral en 18753 N. Frederick Avenue, Suite 210, Gaithersburg, Maryland 20879.
- Siga las instrucciones proporcionadas, marque la papeleta con un bolígrafo, firme y feche el juramento EN EL SOBRE antes de devolverlo. Las papeletas por correo sin juramentos firmados NO serán contadas.
- Asegúrese de firmar el juramento EN EL SOBRE, para las papeletas recibidas por correo de EE. UU., NO la papeleta. Las papeletas firmadas NO podrán contarse.
- Lleve su papeleta a cualquier buzón del Servicio Postal de los EE.UU. o buzón oficial de entrega de papeletas de la Junta Electoral del Condado de Montgomery (consulte las páginas 19 - 20 para las ubicaciones de los buzones).
- Los votantes que ya hayan solicitado una papeleta por correo y decidan votar en persona estarán obligado a votar con una papeleta provisional en las urnas.

Plazos para SOLICITAR una Papeleta por Correo

- Las solicitudes de papeletas por correo deben recibirse antes de:
 - Si desea recibir su papeleta por correo postal/fax: **martes, 29 de octubre de 2024**
 - Si desea recibir su papeleta por Internet a través de su correo electrónico: **viernes, 1 de noviembre de 2024**
 - Si solicita la entrega por correo, se le proporcionará un sobre de devolución con franqueo pagado.
 - Si solicita la entrega de papeleta por Internet o Fax, deberá imprimir su propia papeleta y proporcionar su propio sobre de devolución y franqueo. Una vez recibidas en la Junta Electoral, estas papeletas se duplican a mano en las papeletas oficiales para escanearlas.
 - Si desea recoger su papeleta por correo en persona: **martes, 5 de noviembre de 2024 (antes de las 8PM en la oficina de la Junta Electoral).**

Plazos de DEVOLUCIÓN de la Papeleta por Correo

La papeleta por correo debe devolverse a la Junta Electoral de una de estas maneras:

- Por correo postal de los EE. UU., matasellado por el Servicio Postal de los EE.UU. a más tardar el **martes, 5 de noviembre de 2024 (Las oficinas de correos generalmente cierran a las 5PM).**
- En persona en la oficina de la Junta Electoral en Gaithersburg hasta el **martes, 5 de noviembre de 2024 (8PM).**
- Depositándola en uno de los 58 buzones de entrega de papeletas oficiales del Condado de Montgomery hasta el **martes, 5 de noviembre de 2024 (8PM).** Consulte las paginas 19 - 20 para conocer las ubicaciones de los buzones de entrega de papeletas.
- Para conocer la ubicación y la disponibilidad de un buzón y/o una oficina postal cercana, envíe un mensaje de texto con la palabra BUZON y el código postal de su ubicación al 77788 (Ejemplo: BUZON 20879).

Tres Formas de Votar 1.2.3

2 CENTROS DE VOTACIÓN ANTICIPADA 2024

Del 24 al 31 de octubre de 2024 (7AM - 8PM)

Los votantes registrados y aquellos elegibles para registrarse el mismo día pueden votar en cualquiera de los 14 centros de votación anticipada del condado de Montgomery (consulte las páginas 22 y 23 para conocer las ubicaciones de los centros de votación anticipada).



VER VIDEO

- El registro el mismo día estará disponible si trae un permiso de conducir o de aprendiz de Maryland vigente, una tarjeta de identificación de Maryland u otra prueba de residencia (Ejemplo: estado de cuenta bancaria, factura de servicios públicos u otro documento gubernamental con su nombre y nueva dirección).
- Para conocer los lugares de votación anticipada cercanos, las direcciones de manejo y los tiempos de espera, envíe un mensaje de texto con las letras VA y código postal al 77788 (Ejemplo: VA 20879).
- Los tiempos de espera en cada centro de votación anticipada se publican en el sitio web de la Junta Electoral en 777vote.org. El mensaje de texto está disponible solo durante la votación anticipada.

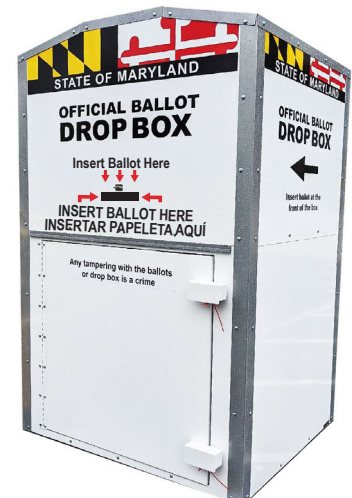
3 DÍA DE LA ELECCIÓN GENERAL DE 2024

Martes, 5 de noviembre de 2024 (7AM - 8PM)

- Su lugar de votación asignado está impreso en la contraportada de esta guía. Si vota en otro lugar el día de las elecciones, se le pedirá que vote con una papeleta provisional en las urnas.
- ¡Evite retrasos! Vote entre las 10AM y las 3PM en su lugar de votación asignado.
- El registro el mismo día estará disponible si trae una Licencia de conducir o permiso de aprendiz de Maryland, tarjeta de identificación de Maryland u otra prueba de residencia (ejemplo: estado de cuenta bancario, factura de servicios públicos u otro documento gubernamental con su nombre y nueva dirección).
- Para obtener información sobre el lugar de votación, envíe un mensaje de texto con la palabra REVISE al 77788.



VER VIDEO



Lleve su papeleta por correo a un buzón de entrega ...

Ubicaciones de Buzón de Entrega de Papeleta

Activity Center at Bohrer Park
506 South Frederick Avenue
Gaithersburg, MD 20877

Asbury Methodist Village, Rosborough*
409 Russell Avenue
Gaithersburg, MD 20877

Bauer Drive Community Rec Center
14625 Bauer Drive
Rockville, MD 20853

Bethesda-Chevy Chase High School
4301 East-West Highway
Bethesda, MD 20814

Montgomery Blair High School
51 University Boulevard East
Silver Spring, MD 20901

James Hubert Blake High School
300 Norwood Road
Silver Spring, MD 20905

Winston Churchill High School
11300 Gainsborough Road
Potomac, MD 20854

Clarksburg High School
22500 Wims Road
Clarksburg, MD 20871

Gwendolyn E. Coffield
Community Recreation Center
2450 Lyttonville Road
Silver Spring, MD 20910

Nancy H. Dacek N. Potomac
Community Recreation Center
13850 Travilah Road
Rockville, MD 20850

Damascus Community Rec Center
25520 Oak Drive
Damascus, MD 20872

Damascus High School
25921 Ridge Road
Damascus, MD 20872

East County Community
Recreation Center
3310 Gateshead Manor Way
Silver Spring, MD 20904

Albert Einstein High School
11135 Newport Mill Road
Kensington, MD 20895

Executive Office Building
101 Monroe Street
Rockville, MD 20850

Forest Knolls Elementary School
10830 Eastwood Avenue
Silver Spring, MD 20901
*(Debido a la construcción de Northwood
High School, el buzón se trasladó a
Forest Knolls Elementary School.)*

Friendship Heights Village Center
4433 South Park Avenue
Chevy Chase, MD 20815

Gaithersburg High School
101 Education Boulevard
Gaithersburg, MD 20877

Germantown Community
Recreation Center
18905 Kingsview Road
Germantown, MD 20874

John F. Kennedy High School
1901 Randolph Road
Silver Spring, MD 20902

Jane E. Lawton Community
Recreation Center
4301 Willow Lane
Chevy Chase, MD 20815

Leisure World*
Clubhouse I
3700 Rossmoor Boulevard
Silver Spring, MD 20906



VER VIDEO



Longwood Community
Recreation Center
19300 Georgia Avenue
Brookeville, MD 20833

Col. Zadok Magruder High School
5939 Muncaster Mill Road
Rockville, MD 20855

Mid-County Community
Recreation Center
2004 Queensguard Road
Silver Spring, MD 20906

Montgomery College - Germantown
Bioscience Education Center
20200 Observation Drive
Germantown, MD 20876

Montgomery College - Rockville
Long Nguyen and Kimmy Duong
Student Services Center
51 Mannakee Street
Rockville, MD 20850

Montgomery College - Takoma Park
Charlene Nunley
Student Services Center
7625 Fenton Street
Takoma Park, MD 20912

* Ubicado en una comunidad de acceso limitado.

Disponible hasta el día de las elecciones, martes 5 de noviembre de 2024 (8PM)

Ubicaciones de Buzón de Entrega de Papeleta

Montgomery County
Board of Elections
18753 North Frederick Avenue
Gaithersburg, MD 20879
(Drive-up Box)

Montgomery County
Conference Center
Marriott Bethesda North
5967 Executive Boulevard
North Bethesda, MD 20852

Northwest High School
13501 Richter Farm Road
Germantown, MD 20874

Paint Branch High School
14121 Old Columbia Pike
Burtonsville, MD 20866

Poolesville High School
17501 West Willard Road
Poolesville, MD 20837

Potomac Community Rec Center
11315 Falls Road
Potomac, MD 20854

Marilyn J. Praisner Community
Recreation Center
14906 Old Columbia Pike
Burtonsville, MD 20866

Quince Orchard High School
15800 Quince Orchard Road
Gaithersburg, MD 20878

Richard Montgomery High School
250 Richard Montgomery Drive
Rockville, MD 20852

Riderwood Village*
Village Square Clubhouse
3110 Gracefield Road
Silver Spring 20904

Robertson Park Youth Center
801 Rabbitt Road
Gaithersburg, MD 20878

Rockville City Hall
111 Maryland Avenue
Rockville, MD 20850
(Drive-up Box)

Rockville High School
2100 Baltimore Road
Rockville, MD 20851

Sandy Spring Volunteer
Fire Department
17921 Brooke Road
Sandy Spring, MD 20860

Margaret Schweinhaut Senior Ctr
1000 Forest Glen Road
Silver Spring, MD 20901

Seneca Valley High School
19401 Crystal Rock Drive
Germantown, MD 20874

Sherwood High School
300 Olney-Sandy Spring Road
Sandy Spring, MD 20860

Silver Spring Civic Building
1 Veterans Place
Silver Spring, MD 20910

Springbrook High School
201 Valley Brook Drive
Silver Spring, MD 20904

Takoma Park Community Center
7500 Maple Avenue
Takoma Park, MD 20912

Bette Carol Thompson Scotland
Neighborhood Recreation Center
7700 Scotland Drive
Potomac, MD 20854

Upper County Community
Recreation Center
8201 Emory Grove Road
Gaithersburg, MD 20877

Walt Whitman High School
7100 Whittier Boulevard
Bethesda, MD 20817

Walter Johnson High School
6400 Rock Spring Drive
Bethesda, MD 20814

Watkins Mill High School
10301 Apple Ridge Road
Gaithersburg, MD 20879

Wheaton High School
12401 Dalewood Drive
Silver Spring, MD 20906

Wheaton Library and
Community Recreation Center
11701 Georgia Avenue
Wheaton, MD 20902

White Oak Community Rec Center
1700 April Lane
Silver Spring, MD 20904

Wilson Wims Elementary School
12520 Blue Sky Drive
Clarksburg, MD 20871

Thomas S. Wootton High School
2100 Wootton Parkway
Rockville, MD 20850

* Ubicado en una comunidad de acceso limitado.

Para conocer la ubicación y disponibilidad de un buzón de entrega de papeleta cercano y/o localizador de oficina postal, envíe un mensaje de **texto con BUZON y CORREO POSTAL al 77788 (ejemplo: BUZON 20879)** o visite **777VOTE.ORG**

Consigue lo que necesitas para votar!

Aplicación móvil MoCo Votes y mensajes de texto telefónicos

Envíe texto con la palabra **VOTA** al 77788

- ✓ Registrarse para votar

Envíe texto con la palabra **REVISE** al 77788

- ✓ Revise su registro de registro de votante
- ✓ Averigüe dónde votar
- ✓ Descubra sus distritos electorales
- ✓ Vea el estado de su papeleta por correo o provisional

Envíe texto con la palabra

AYUDA

al 77788

- ✓ Información adicional

Envíe texto con la palabra

ACTUALIZAR al 77788

- ✓ Actualizar su registro de votante

Envíe texto con las letras **VPC** al 77788

- ✓ Aplicar para votar por correo

Envíe texto con la palabra

BUZON + Código Postal

al 77788 *Ejemplo: BUZON 20879*

- ✓ Localizador de buzón de entrega de papeletas y oficina de correos

Envíe texto con las letras

VA + Código Postal

al 77788 *Ejemplo: VA 20879*

- ✓ Los tres centros de votación anticipada cercanos
- ✓ Tiempos de espera

*Disponible del 24 al 31 de octubre de 2024

Envíe texto con la palabra

SERVIR al 77788

- ✓ Servir como trabajador/ra electoral



¡Descarga la aplicación móvil MoCo Votes para obtener información electoral valiosa!



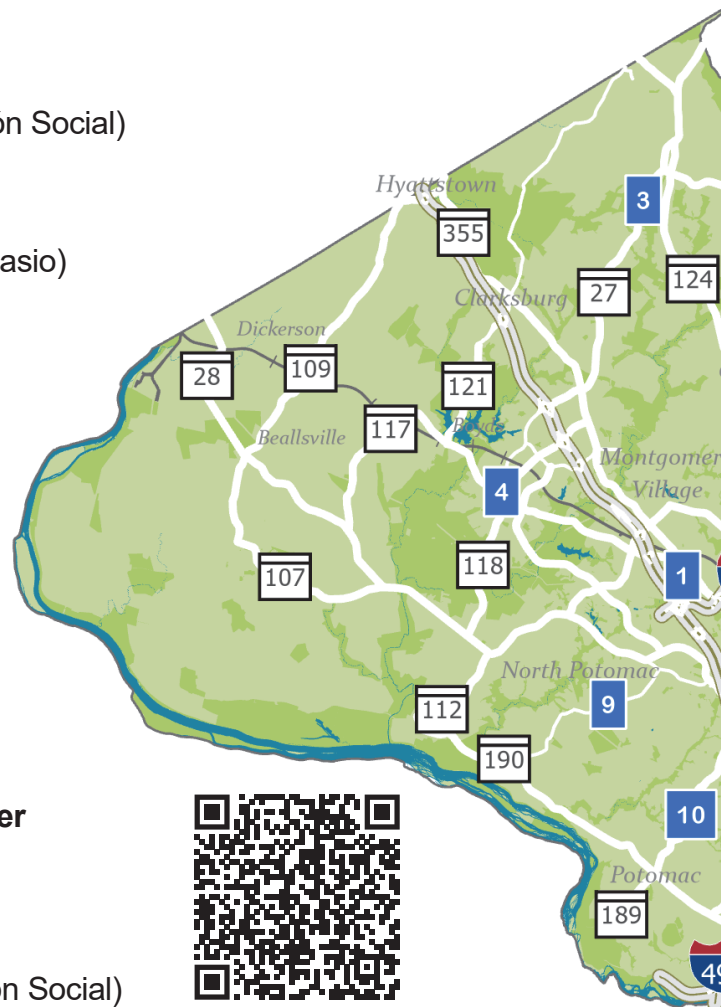
Centros de Votación Anticipada

Durante el período de votación anticipada, puede votar en persona en cualquiera de los 14 centros de votación anticipada del Condado de Montgomery. Cada sitio también tendrá un buzón de entrega de papeletas para recibir papeletas por correo.

Las colas más cortas suelen ser entre semana, entre las 10AM y las 3PM, y los fines de semana. Las colas más largas suelen ser al inicio del primer día y en las últimas dos horas del último día.

Antes de que le entreguen una papeleta, un juez electoral le preguntará, "¿Preferiría marcar su papeleta usando el dispositivo para marcar papeletas or manualmente usando un bolígrafo?"

- 1 Activity Center at Bohrer Park**
506 S. Frederick Avenue, Gaithersburg, MD 20877
ESTACIONAMIENTO: Gratis en el Centro
- 2 Bauer Drive Community Recreation Center (Salón Social)**
14625 Bauer Drive, Rockville, MD 20853
ESTACIONAMIENTO: Gratis en el Centro
- 3 Damascus Community Recreation Center (Gimnasio)**
25520 Oak Drive, Damascus, MD 2087
ESTACIONAMIENTO: Gratis en el Centro
- 4 Germantown Community Recreation Center (Gimnasio)**
18905 Kingsview Road, Germantown, MD 20874
ESTACIONAMIENTO: Gratis en el Centro
- 5 Jane E. Lawton Community Recreation Center (Gimnasio)**
4301 Willow Lane, Chevy Chase, MD 20815
ESTACIONAMIENTO: Gratis en el Centro;
Restricciones de estacionamiento suspendidas en las calles Willow, Elm y 44 de 10AM-6PM
- 6 Marilyn J. Praisner Community Recreation Center (Gimnasio)**
14906 Old Columbia Pike, Burtonsville, MD 20866
ESTACIONAMIENTO: Gratis en el Centro
- 7 Mid-County Community Recreation Center (Salón Social)**
2004 Queensguard Road, Silver Spring, MD 20906
ESTACIONAMIENTO: Gratis en el Centro

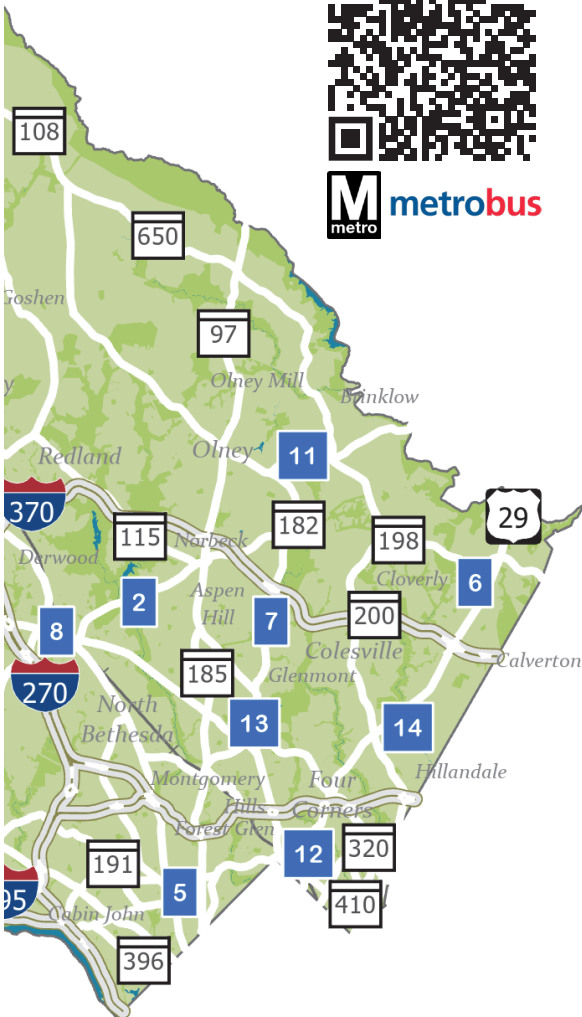


Para conocer los lugares de votación anticipada cercanos, las direcciones de manejo y los tiempos de espera, envíe un mensaje de **texto con las letras VA y código postal al 77788 (Ejemplo: VA 20879)** o visite **777VOTE.ORG**

Del jueves 24 de octubre al jueves 31 de octubre (7AM - 8PM)

Para votar en el Condado de Montgomery, debe ser ciudadano estadounidense, residente del Condado de Montgomery, registrarse para votar antes del **martes, 15 de octubre** o en persona durante la votación anticipada o el Día de las Elecciones, y tener 18 años antes del Día de las Elecciones el **martes, 5 de noviembre de 2024**.

El registro el mismo día está disponible durante la votación anticipada y el Día de las Elecciones si trae una licencia de conducir de Maryland, un permiso de aprendizaje, una tarjeta de identificación de Maryland u otra prueba de residencia. Sin embargo, si se mudó y no cambió su dirección, debe actualizarla durante la Votación Anticipada o el Día de las Elecciones. Un oficial electoral lo ayudará a cambiar su dirección y le dará la papeleta para su nueva dirección.



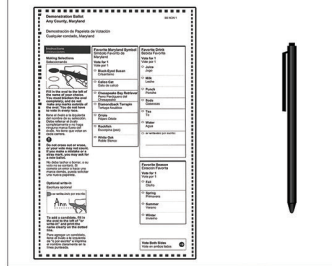
- 8** **Montgomery County Executive Office Building**
 (En el auditorio del segundo piso)
 101 Monroe Street, Rockville, MD 20850
 ESTACIONAMIENTO: Gratuito de una hora en el garaje de East Jefferson y Monroe Street con una calcomanía que dice "I Voted/Yo voté". Estacionamiento en la calle con parquímetro disponible.
- 9** **Nancy H. Dacek North Potomac Community Recreation Center (Salón Social)**
 13850 Travilah Road, Rockville, MD 20850
 ESTACIONAMIENTO: Gratis en el Centro
- 10** **Potomac Community Recreation Center (Gimnasio)**
 11315 Falls Road, Potomac, MD 20854
 ESTACIONAMIENTO: Gratis en el Centro
- 11** **Sandy Spring Volunteer Fire Department Station 4**
 (Oak Room, Nivel Superior)
 17921 Brooke Road, Sandy Spring, MD 20860
 ESTACIONAMIENTO: Gratis en el Centro
- 12** **Silver Spring Civic Building**
 (Great Hall, Nivel Inferior)
 1 Veterans Place, Silver Spring, MD 20910
 ESTACIONAMIENTO: Parqueo público o estacionamiento en la calle con parquímetro
- 13** **Wheaton Community Recreation Center**
 (Salón Social, Nivel Superior, jueves 24 de octubre - sábado 26 de octubre) (Gimnasio - domingo 27 de octubre - jueves 31 de octubre)
 11701 Georgia Avenue, Wheaton, MD 20902
 ESTACIONAMIENTO: Gratis en el Centro
- 14** **White Oak Community Recreation Center**
 (Salón Social, jueves, 24 de octubre al domingo, 27 de octubre) (Gimnasio, lunes, 28 de octubre al jueves, 31 de octubre)
 1700 April Lane, Silver Spring, MD 20904
 ESTACIONAMIENTO: Gratis en el Centro

Elija cómo marcar el voto

Marque el voto a mano.

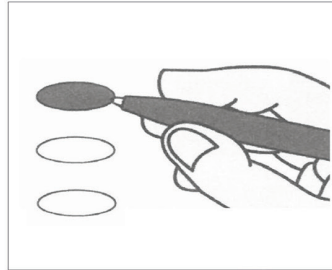
1 Reciba el voto.

Un trabajador electoral le dará un voto. Lleve el voto a una cabina de privacidad.



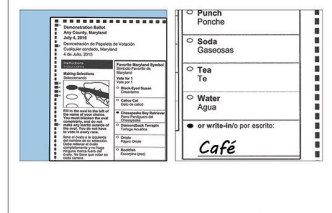
2 Marque el voto.

Marque el óvalo de su opción a la izquierda con un bolígrafo



3 Revise el voto.

Revise que su voto esté marcado correctamente. ¿Lo ha dado vuelta? ¡Puede haber elecciones en el otro lado!



Marque el voto con una máquina.

1 Inserte la tarjeta.

Inserte la tarjeta de activación de voto que le ha dado el trabajador electoral.



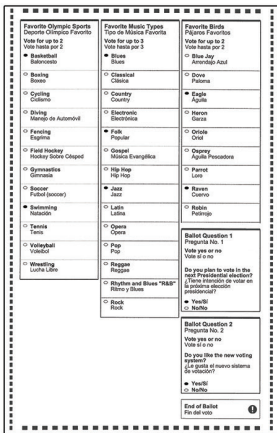
2 Realice las selecciones.

Haga selecciones tocando la pantalla. Toque el botón «Más» para ver todos los candidatos en cada elección. Utilice los botones «Anterior» y «Siguiente» para navegar a través de las elecciones. O use el teclado y los auriculares (o su propio dispositivo de accesibilidad) para escuchar las opciones y realizar selecciones..



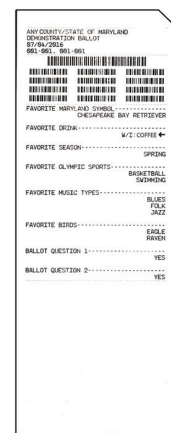
3 Revise e imprima.

Revise todas las selecciones en la pantalla de resumen. Toque una elección para volver atrás y hacer cambios. A continuación, toque «Siguiente» para volver a la pantalla de resumen. Una vez confirmadas sus elecciones, presione «Imprimir tarjeta» y retire el voto. También puede revisar sus opciones impresas en el voto impreso. Lleve su voto impreso a la unidad de escaneo.



Escanee el voto.

Inserte el voto en la unidad de escaneo. El voto puede tabularse en cualquier orientación (lado derecho hacia arriba, atrás, abajo). Una pantalla de agradecimiento por la votación aparecerá después de que el voto se acepte y se coloque en la caja de seguridad.



Seguridad Electoral

Su equipo de votación no está conectado al Internet

El escáner digital que cuenta su papeleta nunca está conectado al Internet. Cada escáner ha sido certificado por la Comisión de Asistencia Electoral de los EE.UU. La Junta Electoral del Condado de Montgomery prueba cada escáner para asegurarse de que cuente con precisión antes de enviarlo a las urnas. La Junta Electoral del Condado de Montgomery sigue estrictos procedimientos de cadena de custodia y audita los resultados después del Día de las Elecciones para asegurarse de que los escáneres no hayan sido manipulados.

Existen sistemas de respaldo para proteger los resultados electorales

Existen varios sistemas de respaldo para proteger la validez de los resultados electorales. Primero, los resultados se imprimen en papel en cada lugar de votación. En segundo lugar, se almacena un escaneo digital de cada papeleta en una unidad extraíble. En tercer lugar, las papeletas en papel se pueden usar en una auditoría o un recuento, como se hizo durante los recuentos primarias de 2018 y 2022. También existen sistemas de respaldo para el registro de votantes. Se envían avisos a los votantes por cada cambio y cada lugar de votación tiene una lista de respaldo de votantes. Cualquiera que cuestione su registro de votante puede emitir una papeleta provisional y los funcionarios electorales determinarán después del día de las elecciones si la papeleta se emitió válidamente y se contará.

Te estamos cuidando

Un dedicado equipo bipartidista de profesionales y voluntarios preserva la cadena de custodia de su papeleta y los datos de votación. Todos los empleados reciben verificaciones de antecedentes y miles de trabajadores electorales de diferentes afiliaciones partidistas trabajan juntos para garantizar la integridad de las elecciones.

Los resultados de las elecciones no se confirman inmediatamente y las papeletas por correo y las papeletas provisionales continúan contándose DESPUÉS del día de las elecciones

Los resultados informados y las elecciones convocadas por los medios la noche de las elecciones no son definitivas. La elección no se certifica hasta al menos diez días después del día de las elecciones, hasta que se cuenten todas las papeletas por correo y provisionales. Esto da tiempo para auditar los resultados, investigar quejas y asegurarse de que cada voto cuente. Si devuelve su papeleta por correo temprano, se contará antes del día de las elecciones. Los funcionarios electorales comenzarán a contar las papeletas recibidas el martes 15 de octubre, pero no se publicarán los resultados hasta que cierren las urnas a las 8 p.m. del día de las elecciones, el martes 5 de noviembre. El condado de Montgomery puede tardar más en anunciar los resultados finales porque hay más votantes y por lo general, hay más papeletas por correo y más papeletas impresas en casa enviadas por Internet (que deben duplicarse a mano) que en otros condados de Maryland. Se contarán todos los votos emitidos válidamente, independientemente de que cambien o no los resultados.

ACCESIBILIDAD DE VOTACIÓN

Votantes con discapacidades

El sistema de votación de Maryland ofrece funciones de accesibilidad. Pregúntele al juez electoral sobre sus opciones. Al menos un dispositivo de marcación de papeletas con pantalla táctil estará disponible en cada sitio electoral con capacidades de audio, Braille, letra grande y alto contraste. Cada dispositivo de marcado de papeleta tiene un teclado que permite a los votantes con impedimentos visuales navegar por la papeleta y tomar sus decisiones.

Acceso al idioma

La Junta Electoral se compromete a servir a todos los votantes del condado, incluidos los que hablan inglés limitado. Los trabajadores electorales están capacitados y tienen acceso a varios recursos lingüísticos para ayudar con la comunicación en amárico, chino, francés, coreano, español, vietnamita y otros idiomas.

¡Se Necesitan Trabajadores Electorales!

Un trabajador electoral (o juez electoral) es un votante registrado de Maryland que se ofrece como voluntario para ayudar a los votantes el día de las elecciones. El papel de un trabajador electoral es garantizar elecciones justas y accesibles para todos los votantes y proteger la integridad del proceso electoral.

- Debido a la diversidad dentro del condado, los trabajadores electorales bilingües son particularmente necesarios.
- Los votantes que dominan el inglés y el español son especialmente necesarios en cada lugar de votación para cumplir con los requisitos de la Sección 203 de la Ley de Derechos Electorales de 1975.
- Dependiendo del número de días servidos, los trabajadores electorales ganarán un estipendio mínimo de \$250 por día completo. Las personas que sirvieron en elecciones anteriores también recibirán un bono de \$100 por día completo de servicio (\$50 por turnos de medio día).
- Para aplicar, envíe un mensaje de texto con la palabra SERVIR al 77788 o visite 777vote.org, luego seleccione "trabajadores electorales", luego "empezando".



PROGRAMA DE TRABAJADORES ELECTORALES DE LA ESCUELA SECUNDARIA (16 AÑOS O MÁS):

El Programa de Trabajadores Electorales Estudiantiles de la Junta Electoral del Condado de Montgomery ofrece a los estudiantes de secundaria una oportunidad emocionante de servir como trabajadores electorales. Dependiendo de la cantidad de días servidos, los voluntarios pueden optar por ganar hasta 25 horas de Aprendizaje de Servicio Estudiantil (SSL) o hasta un estipendio de \$250 por día por su servicio junto con una gran introducción práctica al proceso democrático.

REQUISITOS:

Los estudiantes interesados deben cumplir con los siguientes requisitos para participar como trabajadores electorales:

- Debe tener al menos 16 años en el momento del registro
- Ciudadano estadounidense
- Registrado para votar en Maryland
- Debe tener el consentimiento de los padres para los trabajadores menores de 18 años

Para obtener información adicional: visite 777vote.org, luego seleccione "Election Workers", luego seleccione "High School Poll Workers".

¡EMBAJADORES DE FUTURE VOTE!



Se necesitan estudiantes de grados 6 a 12 para que sirvan como asistentes estudiantiles en los lugares de votación. Servir les da a los estudiantes su primera exposición a la logística real del proceso democrático en los Estados Unidos. Los estudiantes salen del programa con experiencia en cómo se establecen las elecciones y una mayor comprensión y confianza en la democracia estadounidense. A los asistentes electorales estudiantiles no se les ofrece ninguna compensación monetaria, pero se les dan horas de Aprendizaje de Servicio Estudiantil (SSL) por cada hora que trabajan. Para aplicar, visite 777vote.org, luego seleccione "Future Vote" y, a continuación, seleccione "How to Sign-up", o envíe mensaje de texto con las letras FV al 77788. **(Fecha límite: miércoles, 16 de octubre de 2024).** Las sesiones de capacitación se llevarán a cabo del 8 al 17 de octubre de 2024.

Redistribución de Distritos

La redistribución puede haber cambiado su distrito y lugar de votación desde 2020

Cada 10 años, el Gobierno Federal realiza un censo para contar a todas las personas que viven en los Estados Unidos. Lo que significa que cuentan todas las personas que viven en cada área. Después del censo, cada estado traza nuevas representantes estatales y del Congreso, y cada condado traza nuevas líneas de comisionados o consejos de condado. Este proceso se llama redistribución de distritos. Las nuevas líneas reflejan cambios en la población.

Después de que cambien las líneas de límite, es posible que tenga una diferente:

- Distrito del Consejo del Condado
- Distrito Legislativo Estatal
- Distrito del Congreso

También puede tener funcionarios electos diferentes a los que tenía antes. Si vota el Día de las Elecciones, puede votar en un lugar diferente. Si vota temprano o si vota por correo, no se verá afectado por estos nuevos lugares de votación. Si vota el Día de las Elecciones, su recinto de votación correspondiente se encuentra en la contraportada de su papeleta de muestra.

Junta Electoral del Condado de Montgomery

18753 N. Frederick Avenue, Suite 210
Gaithersburg, Maryland 20879
Hours: 8:30AM - 5PM
240-777-VOTE (8683)
777vote.org

 facebook.com/777vote

 twitter.com/777vote

 instagram.com/777vote

Miembros de la Junta

David A. Naimon, *Presidente*

Daniel A. Koroma, *Vice Presidente*

Amoretta M. (Amie) Hoeber, *Secretaria*

Keyna I. Anyiam, *Miembro de la Junta*

Diane Nash Dillon, *Miembro de la Junta*

Margie C. Delao, *Miembro Suplente de la Junta*

Alexander C. Vincent, *Miembro Suplente de la Junta*

Junta Electoral del Estado de Maryland

1-800-222-VOTE (8683)
elections.maryland.gov

 facebook.com/MarylandStateBoardofElections

 twitter.com/md_sbe

 instagram.com/md_sbe

Esta papeleta de muestra está disponible en PDF o en letra grande. Envíe un correo electrónico a elections@montgomerycountymd.gov o llame 240-777-8500.



Montgomery County
Board of Elections
P.O. Box 4333
Rockville, MD 20849-4333

777vote.org
elections@montgomerycountymd.gov
240-777-8500
@777vote



NONPROFIT ORG
U. S. Postage
PAID
Permit No. 1209
Suburban MD

RETURN SERVICE REQUESTED

IF RECIPIENT DECEASED
Check here and return to sender
*Si el destinatario falleció, marque aquí
y devuélvalo al remitente*

IF NOT AT THIS ADDRESS
Check here and return to sender
*Si el destinatario no esta en esta dirección,
marque aquí y devuélvala al remitente*

2024 GENERAL ELECTION SAMPLE BALLOT
Request your Mail-In ballot TODAY, or plan to vote in-person!

**PAPELETA DE MUESTRA PARA LAS
ELECCIONES GENERALES DE 2024**

¡Solicite una papeleta por correo HOY, o planea votar en persona!