

## ¿Necesita ayuda?

El programa Piensa Reduce y Recicla en Apartamentos y Condominios siglas en ingles (TRRAC) está disponible para ayudar a las propiedades multi-familiares a implementar o mejorar sus programas de reciclaje, y ayudarlos a cumplir con las regulaciones de reciclaje del condado y permanecer en cumplimiento de la ley.

Los servicios de TRRAC incluyen:

- **Consultas y asistencia técnica in situ** para ayudarlo a diseñar e implementar sus programas de reciclaje y reducción de desechos, evaluar su flujo de desechos actual, identificar suficientes tipos y tamaños de contenedores de reciclaje, seleccionar el nivel apropiado de servicio de recolección, establecer planes para la comunicación continua con el personal y los residentes sobre su reciclaje y programas de reducción de desechos, resolver desafíos específicos del sitio y mejorar sus programas.
- **Participación en eventos comunitarios e inmobiliarios** tales como reuniones de la junta de condominios, fiestas en la piscina, festivales comunitarios, capacitación del personal y presentaciones de reciclaje. El personal bilingüe o los voluntarios pueden montar exhibiciones en el área de recepción o hablar en eventos de concientización sobre el reciclaje para educar a los residentes y al personal sobre qué y cómo reciclar, y por qué es importante.
- **Seminarios y webinars** que brindan educación continua para los representantes de propiedades multifamiliares sobre cómo implementar, mantener y mejorar los programas de reciclaje y reducción de desechos. Estos eventos son oportunidades para interactuar con el personal de TRRAC y otros representantes de la propiedad para compartir ideas y experiencias.

## Materiales educativos y recursos

- **Materiales educativos en varios idiomas** están disponibles para la administración de la propiedad y residentes.
- **Guía del administrador de la propiedad para el reciclaje** – un recurso integral que brinda orientación sobre cómo establecer un programa multifamiliar exitoso de reciclaje y reducción de desechos.
- **Folleto de reciclaje** para residentes en Inglés y 10 idiomas más.
- **Etiquetas/Calcomanías** para reciclaje y contenedores de residuos sólidos y carteles para áreas de recolección.
- **Videos de reciclaje** en ingles y español.
- **Contenedores de reciclaje de 6 galones de capacidad** para los residentes.



## ¡Estamos aquí para ayudar!

### Contáctenos.

Para obtener más información sobre el reciclaje, visite [MontgomeryCountyMD.gov/recycling](http://MontgomeryCountyMD.gov/recycling).



Condado de Montgomery, Maryland  
Departamento de Protección Ambiental  
División de Reciclaje y Gestión de Recursos  
Sección de Reducción y Reciclaje de Desechos  
2425 Reedie Drive, Piso 4  
Wheaton, Maryland 20902

Llamada 311 o 240-777-0311  
TTY: MD Relay 711

Esta información está disponible en un formato alternativo llamando al 240-777-6486.

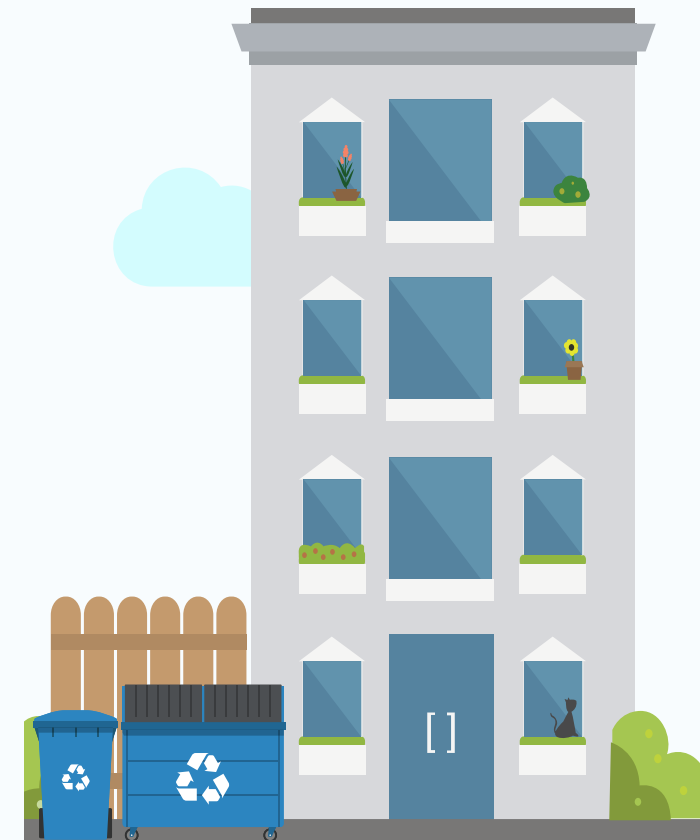
Síguenos en las redes sociales:



Facebook: **MyGreenMontgomery**  
Twitter & Instagram: **MyGreenMC**  
Flickr & YouTube: **MCRcycles**

♻️ Impreso en papel reciclado y reciclable.

## Condado de Montgomery, Maryland Programa de Reducción y Reciclaje de Desechos en Propiedades Multi-Familiares



## El reciclaje es la ley en el condado de Montgomery, MD

El Reglamento Ejecutivo 1-15 del Condado de Montgomery requiere que todas las propiedades multifamiliares (propiedades con siete o más unidades de vivienda) brinden a los residentes y al personal la capacidad de reciclar los siguientes materiales:



### Cartón y Papel Mixto

Todo papel limpio y seco, incluido: papel blanco; papel coloreado; cartón corrugado; cartón; cartones / cajas de papel revestido; periódicos; revistas catálogos; guías telefónicas; libros de tapa dura y rústica; correo no deseado; y papel triturado



### Materiales Mezclados

Latas de aluminio y productos de papel de aluminio; bimetálico latas (de acero / estaño); vacío, latas de aerosol de materiales no peligrosos; frascos y frascos de vidrio; botellas de plástico, tapones y tapas, cubos, macetas de plástico; y recipientes de plástico duraderos y reutilizables



### Artículos de Chatarra

Artículos predominantemente de metal como electrodomésticos, muebles de metal, armazones de cama, ollas y sartenes, planchas, barras de refuerzo, tuberías, bicicletas, tostadoras y perchas de alambre.



### Adornos de jardín y árboles de Navidad

Recortes de césped, hojas, matorrales, recortes de jardín y árboles de Navidad

## Componentes de un Programa de Reciclaje Exitoso

### Propiedad comprometida con el reciclaje

¡Muestre a sus residentes que cree que el reciclaje es importante! Proporcione información y contenedores de reciclaje en el apartamento a los residentes durante la mudanza y actualice periódicamente sobre su programa.

### Contenedores para todo lo requerido materiales reciclables

Las propiedades deben colocar contenedores etiquetados para todos los materiales reciclables requeridos donde se encuentran los contenedores de basura o conductos. Los contenedores deben tener el tamaño y la cantidad adecuados para contener los materiales generados por el personal y los residentes para evitar el desbordamiento entre recolecciones. Los contenedores deben colocarse en una proximidad razonable y conveniente a todas las unidades de vivienda, oficinas, casas club, áreas de piscinas, lavanderías, cerca de cualquier máquina expendedora que dispense productos en envases reciclables y donde se generen otros materiales reciclables.

### Servicio de recogida suficiente

Los materiales reciclables y la basura deben recolectarse con la suficiente frecuencia para evitar que los contenedores se desborden. Si su propiedad tiene contrato para el servicio de recolección, el recolector debe tener una Licencia de recolector del condado de Montgomery vigente para recolectar y transportar desechos sólidos, incluidos los materiales reciclables, y el mismo debe proporcionarle una copia de su licencia actual.

### Monitoreo y mantenimiento

Visite sus áreas de reciclaje y recolección de residuos sólidos con regularidad para asegurarse de que estén limpias y bien mantenidas. Repare o reemplace los contenedores dañados o rotos. Reemplace los carteles y etiquetas gastados, dañados u obsoletos con materiales actualizados. Monitoree el llenado de los contenedores y ajuste la frecuencia de recolección si es necesario. Pregunte a los residentes qué piensan sobre su programa de reciclaje. Discuta las mejoras a su programa de reciclaje con su recolector y el personal de la División de Reciclaje y Gestión de Recursos del Departamento de Protección Ambiental del Condado de Montgomery.

### Educar al personal y a los residentes

Eduque a todo el personal y a los residentes sobre el programa de reciclaje de la propiedad de forma regular para asegurarse de que sepan dónde están los sitios de recolección de reciclaje y qué materiales pueden y no pueden reciclarse. Incluya información sobre el programa de reciclaje de la propiedad en los paquetes de mudanza, publique avisos en áreas comunes, envíe boletines informativos y realice eventos que fortalezcan a la comunidad y aumenten la conciencia sobre el reciclaje.

### Reduce los Desechos

Promover oportunidades de reducción de desechos para los residentes y el personal y al renovar las unidades de vivienda. Las actividades de reducción de desechos incluyen el uso de tazas reutilizables en las oficinas de arrendamiento, facilitar ventas de garaje para los residentes, la donación de artículos utilizables a organizaciones benéficas, la compra de suministros a granel, el reciclaje de césped (dejar recortes de césped en el césped cuando se corta el césped) y la minimización del uso de papel.

### Recopilación de Datos

Mantener registros de contratos, facturas y / o tickets de la báscula de reciclaje y recolección de basura. Calcule la tasa de reciclaje de su propiedad y realice un seguimiento del progreso año tras año.

### Reportando

- **Plan de Reducción y Reciclaje de Residuos:** Las propiedades multifamiliares deben tener un Plan de Reciclaje y Reducción de Desechos aprobado en el archivo del Condado. Este Plan debe demostrar cómo la propiedad reciclará y reducirá la cantidad de desechos sólidos que van a las instalaciones de disposición. Este Plan debe indicar cómo la propiedad puede reducir la cantidad de desechos sólidos recolectados para su eliminación en al menos un 70 por ciento anual.
- **Informe anual de reciclaje y reducción de desechos:** las propiedades multifamiliares deben presentar un informe anual de reciclaje y reducción de desechos antes del 1 de febrero. Este informe documenta los tipos y cantidades de materiales reciclados y desechos eliminados por la propiedad, así como sus esfuerzos para educar al personal y a los residentes sobre el programa de reciclaje de la propiedad. El Informe anual de reciclaje y reducción de desechos es fácil de presentar en línea en nuestra página web:

[MontgomeryCountyMD.gov/sws/trrac/](https://MontgomeryCountyMD.gov/sws/trrac/)

