

马里兰州 355 号公路 Flash 快速公交系统 (BRT) 视频旁白

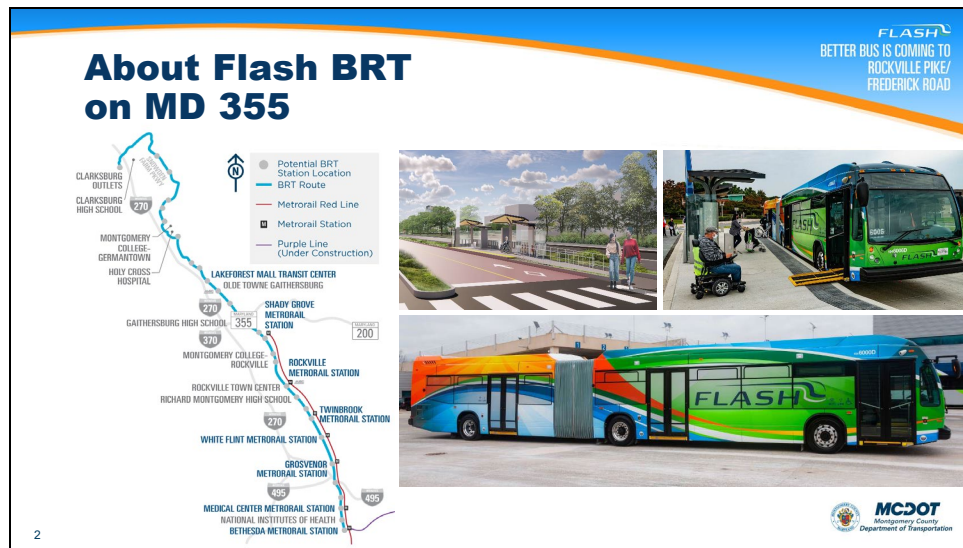
幻灯片 1



蒙哥马利郡交通部 (MCDOT) 近几年来一直在规划马里兰州 355 号公路（又称 Rockville Pike、Frederick Road、Wisconsin Avenue）上的 Flash 快速公交系统 (BRT)。本报告对项目最新情况进行介绍，包括概述可供公众审查的新材料，MCDOT 现对此征求您的意见。

有关 Flash BRT 的一般信息，请访问 MCDOT 网站，以了解 Flash BRT 所提供的增强功能以及其将给全郡带来的好处。

幻灯片 2

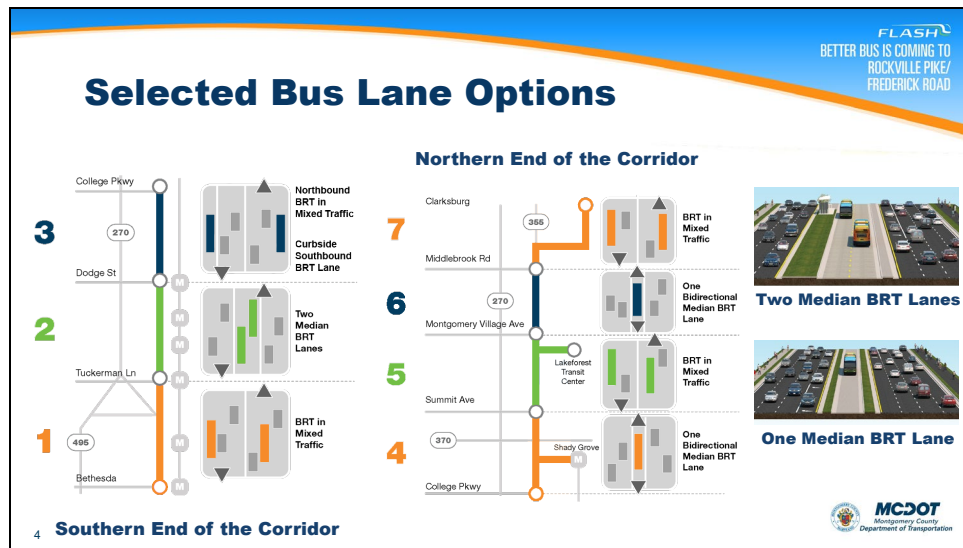


马里兰州 355 号公路上的 Flash BRT 将在贝塞斯达 (Bethesda) 和克拉克斯堡 (Clarksburg) 市中心之间运行，为此繁忙走廊提供改良、快速及可靠公交车服务。该项目将为乘客开设新线路，并支持走廊沿线关键活动中心的增长和再开发，包括贝塞斯达 (Bethesda) 市中心、白弗林特 (White Flint)、洛克维尔 (Rockville) 和盖城 (Gaithersburg)。

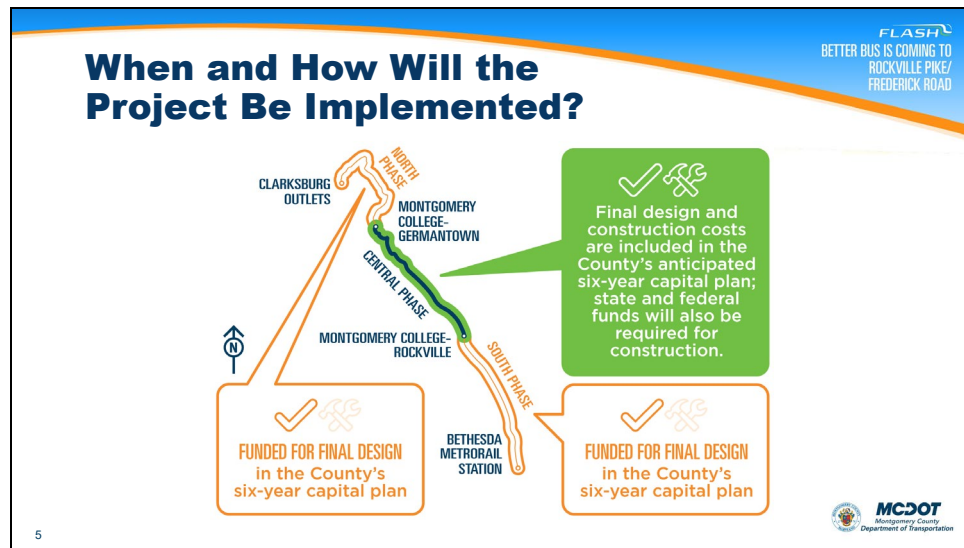
幻灯片 3



对马里兰州 355 号公路上 BRT 各方案进行探讨和分析的项目研究，已于此前完成。该项目目前处于初步工程阶段，以确定车道、车站以及人行道和自行车设施等配套设施的总体设计。项目完成前还有最终设计和施工环节。



基于最近的研究结果，MCDOT 现正推进计划，以在可行的情况下，在公交专用中间车道上运行 Flash BRT。Flash 特点之一为设有公交专用车道，这将帮助公交车避开交通、改善行驶速度，从而让公交车更准点到达车站。幻灯片左边的图片显示，马里兰 355 号公路上的 Flash BRT 将在 Tuckerman Lane（近 Grosvenor-Strathmore 地铁站）和通往洛克维尔市中心的道路之间设有两条中间运行的公交专用车道。在蒙哥马利大学洛克维尔校区（Montgomery College-Rockville Campus）附近，将设有一条专用的路边车道，自洛克维尔市中心行至 College Parkway。此举对最初方案进行了改变，以避免对洛克维尔地铁站（Rockville Metro Station）人行桥的影响。一条中间车道将从 College Parkway 延伸到 Summit Avenue，即盖城高中（Gaithersburg High School）北面一点。在盖城的 Christopher Avenue（Montgomery Village Avenue 大道以北）和德国镇（Germantown）的 Middlebrook Road（近 Holy Cross 医院）之间，也将设有一条专用的中间车道。其他没有特别提及的路段将不设专用车道，并与其他交通一起运行。右上图展示了马里兰州 355 号公路上两条中间运行 BRT 车道状况，右下图展示了一条中间运行 BRT 车道状况。



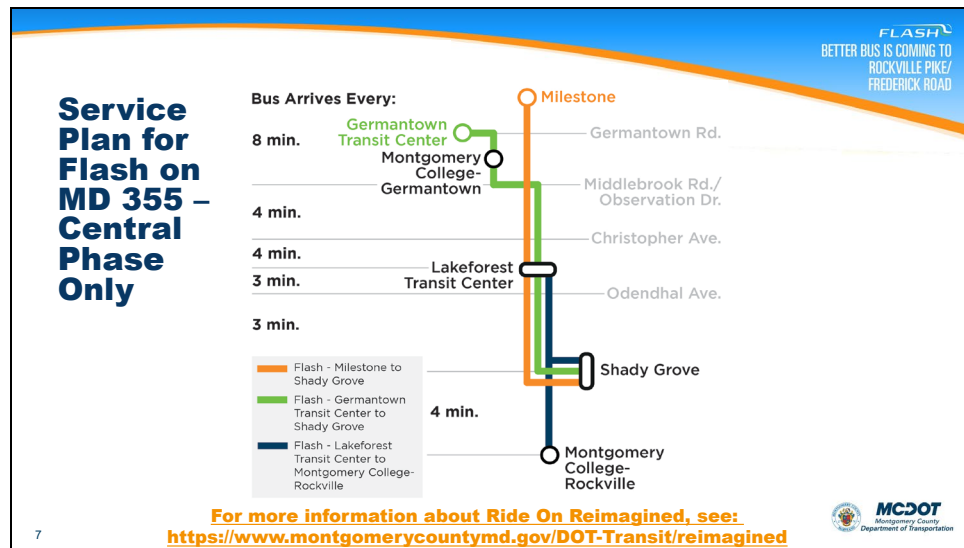
马里兰州 355 号公路上的 Flash BRT 将分阶段实施。该郡计划首先在走廊的中心部分，即蒙哥马利大学-洛克维尔校区和蒙哥马利大学-德国镇校区周围地区实施这项服务。在该郡的基本建设计划中，预计有资金用于该中心部分的最终设计和施工；但，该项目，包括中心阶段的施工，取决于是否收到州和联邦的资金来支付全部费用。MCDOT 还将继续推进走廊南部和北部阶段的工程和最终设计。目前，需额外资金来推进这些阶段的建设。

幻灯片 6



Flash BRT 公交车将全天多班次运行，因此乘客将能沿马里兰州 355 号公路快速出行，而无需寻找和查看公交车时间表。路线将连接主要目的地，包括购物地点、学校、工作场所、医疗保健、公园和社区，提供便利。乘客也可以转乘当地的 Ride On 巴士、Metro 公共汽车和 Metro 地铁红线，并且会很方便。一旦项目完全建成，MCDOT 拟运行五条路线以在重叠路段为该走廊提供服务。图中左边一栏显示了 Flash 公交车在走廊上不同位置的拟到站频率，根据位置的不同，Flash 公交车在高峰期的到站频率为每3分钟到每12分钟一班不等。

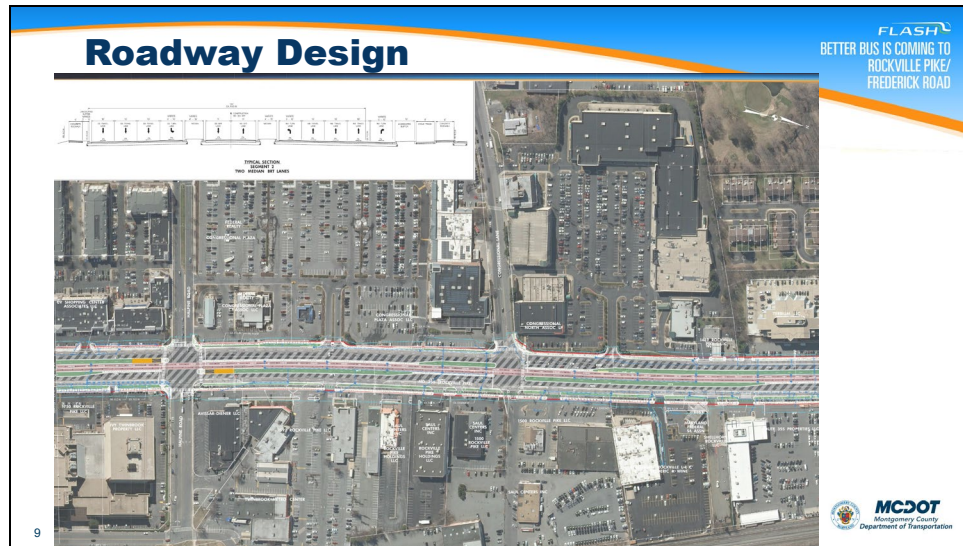
幻灯片 7



针对马里兰州 355 号公路上的 Flash BRT 中心阶段，拟设立三条线路以服务于该走廊，根据位置的不同，高峰期到站间隔为 3 至 8 分钟。MCDOT 目前也在研究如何通过一项名为“重塑乘车体验 (Ride On Reimagined)”的工作来组建该郡的其他公交线路。有关此项研究详情，可经 www.montgomerycountymd.gov/DOT-Transit/reimagined 进行查看。



马里兰州 355 号公路上的 Flash 车站设计将为乘客提供高质量体验，并与该郡的其他 Flash 车站保持一致。此类车站将为所有乘客提供便利，包括坐轮椅的乘客。根据每个车站的周边状况，马里兰州 355 号公路沿线的一些车站将位于路边，而其他车站则将位于马里兰 355 号公路中间，经安全人行道即可到达。现正考虑改善车站周边交通状况，以改善行人和骑行体验。



马里兰州 355 号公路上的 Flash BRT 现行道路设计方案已在网上公布，供您查阅。设计图不仅显示 Flash BRT 车道位置，还显示将进行道路拓宽的位置、车站位置，以及走廊沿线不同位置将有哪些行人和自行车设施。请借此机会审读这些设计，并提供您的反馈。郡政府将利用公众和其他利益相关者提供的意见，来为日后设计更新决定提供信息。对此设计之福利和影响的联邦审查也将完成，以为在下一个项目阶段最终确定这些道路的设计决定提供信息。

FLASH
BETTER BUS IS COMING TO
ROCKVILLE PIKE/
FREDERICK ROAD

MCDOT Needs Your Input!

IN PERSON
Over a dozen events between May 20th and June 21st, 2022
See website for locations, dates, and times.

ONLINE
June 7th, 8th, 16th, and 23rd, 2022
Four online events; get details and register on the website.

BY PHONE
June 2022: Mondays, 11am-12pm
Wednesdays, 2pm-3pm
Call **240-801-5794** during office hours, or leave a message anytime.

TAKE THE SURVEY ON THE WEBSITE FOR A CHANCE TO WIN \$50!

Visit bit.ly/md355brt to learn more and take the survey!

MCDOT
Montgomery County
Department of Transportation

10

MCDOT需要您的意见！有多种方式可供了解更多有关 MCDOT 在马里兰州 355 号公路上的 Flash 计划信息。请参加即将举行的现场、在线或电话活动，并从现在起至 6 月底参与调研，有机会赢得 \$50 美元的礼品卡。您可经 bit.ly/md355brt 来访问该调研。您也可在 MCDOT 网站上了解更多有关蒙哥马利郡现正进行的其他交通规划倡议。